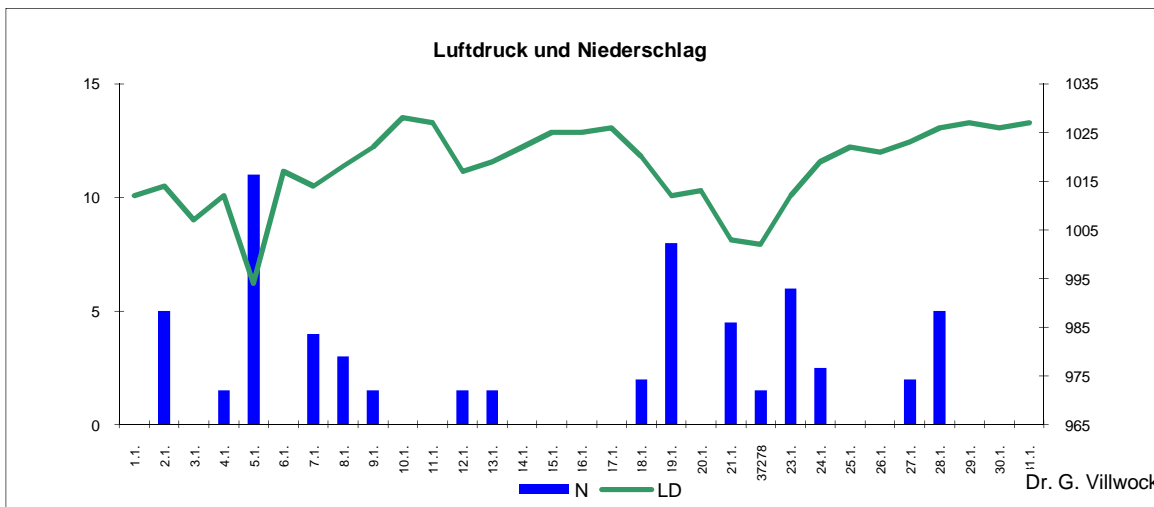
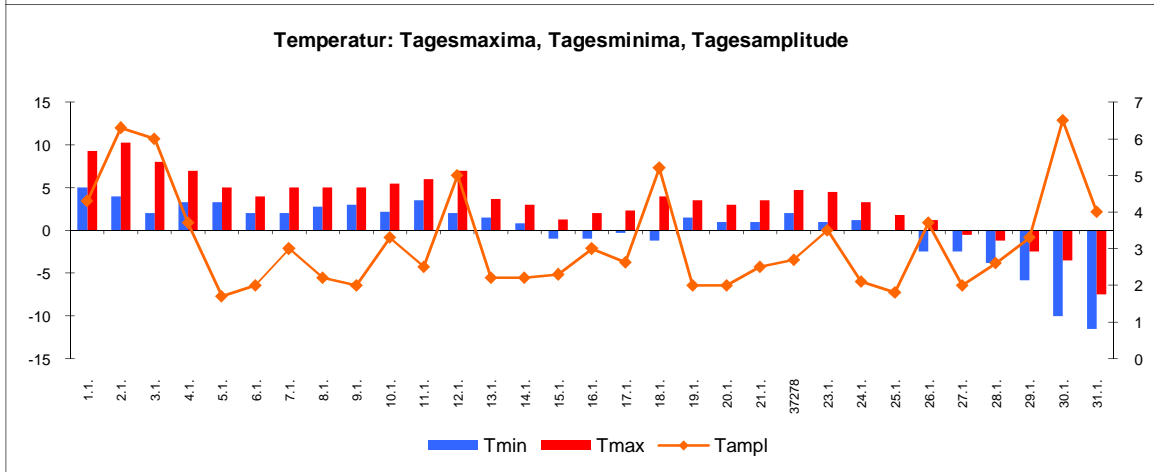
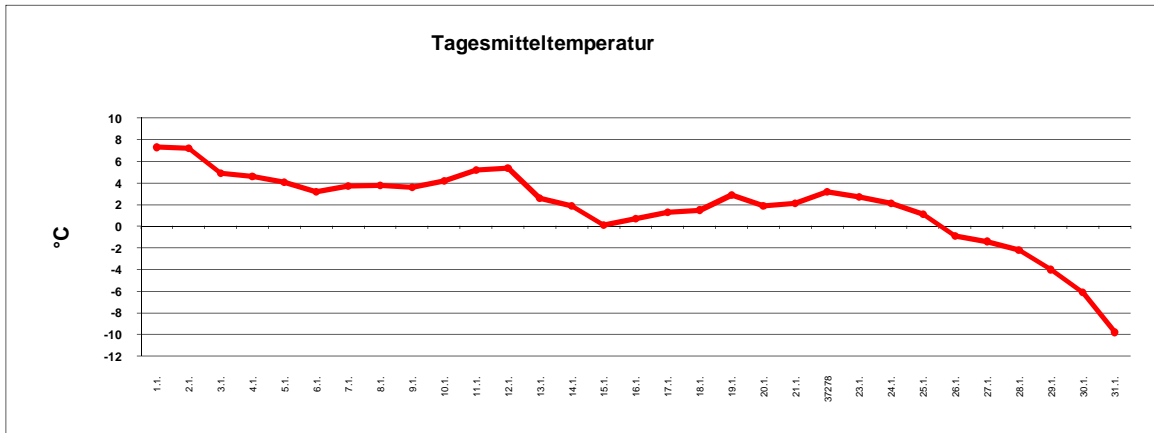




Wetter Januar 2012

Station Fienstedt 1
51°32' N 11°46' E Höhe: 138 m NN

	Temperatur	Temp. minim.	Temp. max.	Temp. Amplit.	Niederschlag	Luft-druck	Luft-feuchte	Bewölkung
Monatsmittel	1,8°C	0,2°C	3,3°C	3,2 grad	60,5 mm	1018 hPa	83 %	66 %
Reihe 1999/2011	0,3°C	-2,0°C	2,4°C	4,4 grad	36,7 mm	1014 hPa	87%	69%
Frosttage (Tmin<0°):	5		Eistage (Tmax<0°):	5				
Sommertage (Tmax>25°C):	0		Heiße Tage (Tmax>30°C)	0				
Wärmster Tag:	7,3°C	1.1.	Kältester Tag:	-9,8°C	31.1.			
Höchste Temp.:	10,3°C	2.1.	Niedrigste Temp.:	-11,5°C	31.1.			



Dr. G. Villwock