

## Wetter in Fienstedt 2010

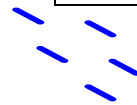
Station Fienstedt 1

Geogr. Breite: 51°32' N Geogr. Länge: 11°46' E Höhe: 138 m NN



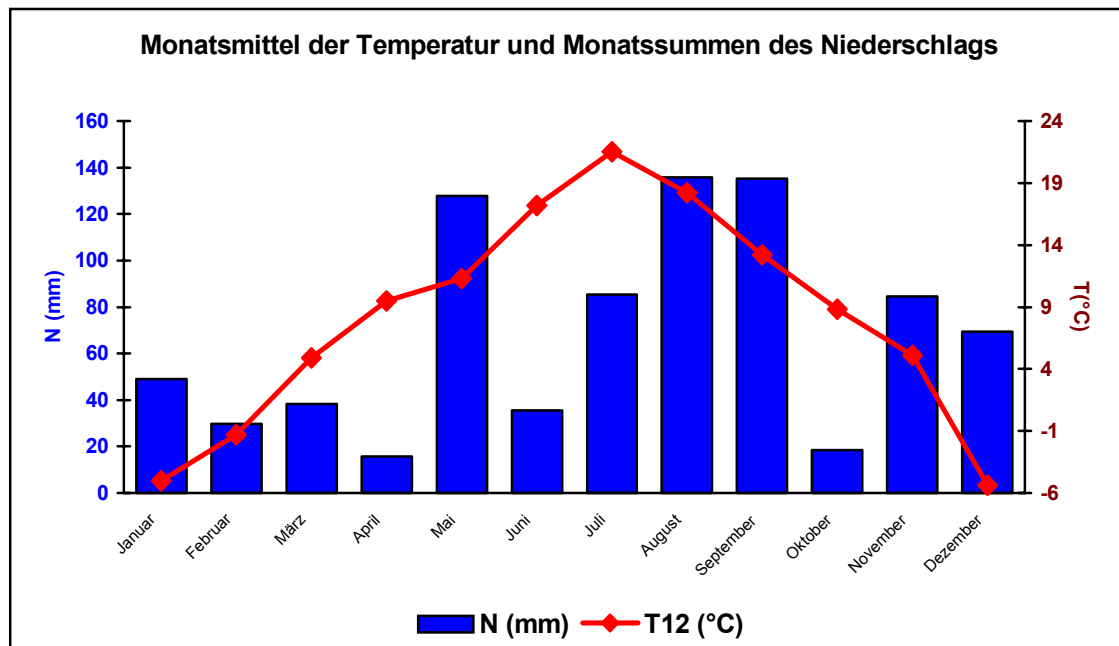
### TEMPERATUR

Jahresdurchschnitt:	8,2 °C	Wärmster Monat:	Juli m. 21,5 °C
Wärmster Tag:	10.7. m. 26,8°C	Kältester Monat:	Dezember m. -5,4 °C
Kältester Tag:	6.1. m. -13,9°C	Höchste Temp.:	34,3°C (11.7.)
Vegetationsperiode: ( $T_{\text{Tag}} > 5^\circ\text{C}$ )	17.3. - 15.11. = 244 Tage	Niedrigste Temp.:	-19,0°C (6.1.)
		Frostfreie Zeit:	12.3. - 26.11. = 257 Tage (Tag d. letzten Frostes bis Tag des ersten Frostes)

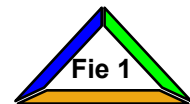


### NIEDERSCHLAG

Jahressumme:	825,1 mm	Feuchtester Monat:	August m. 135,7 mm
Tag m. höchster Niederschl.menge:	12.7. m. 49,0 mm	Trockenster Monat:	April m. 15,8 mm
		Gewittertage:	7
		Nebeltage:	6
		Tage m. Schneefall:	41



2010 war in der zwölfjährigen Messreihe ein Jahr der Extreme. Im Dezember und Januar wurden die tiefsten Monatsmittel der Temperatur seit Beginn ermittelt, die um 5 bzw. 6 ° unter dem langjährigen Mittel lagen. August, September und Mai waren die bisher regenreichsten Monate und der 12.7. der bisher regenreichste Tag. Die Jahressumme des Niederschlags erreichte Werte, wie sie bisher im Gebiet noch nicht gemessen wurden. Dadurch ergab sich insgesamt eine deutlich positive klimatische Wasserbilanz.



## Fienstedt 2010

### MONATSWERTE

Monat	T3	T4	T12	Tmin	Tmax	ΔT	δ-1	N	Max. N/Tag	Tage m. N	LD	Be-wölk.	RF
	(°C)	(°C)	(°C)	(°C)	(°C)	(grad)	(grad)	(mm)	(mm)	Anz.	(hPa)	[%]	[%]
Jan.	-5,0	-5,0	-5,0	-7,7	-3,0	4,6	1,5	49	9	12	1015	79	88
Febr.	-1,2	-1,3	-1,3	-3,8	1,2	5,0	1,6	29,7	5	12	1007	75	82
März	4,9	4,8	4,9	1,6	8,6	7,0	2,3	38,2	10	12	1016	65	73
April	9,5	9,5	9,5	4,6	14,6	10,0	3,4	15,8	9	5	1018	51	68
Mai	11,6	11,3	11,3	8,2	14,5	6,4	2,2	127,9	34	17	1014	75	76
Juni	17,8	17,2	17,2	11,3	22,3	10,9	3,9	35,6	22,5	8	1015	36	66
Juli	21,9	21,5	21,5	15,8	26,9	11,2	4,0	85,4	49	10	1016	46	67
Aug.	18,2	18,3	18,2	14,6	22,6	8,0	2,7	135,7	24	21	1014	72	77
Sept.	13,3	13,3	13,2	9,9	17,5	7,6	2,6	135,3	45	14	1016	62	75
Okt.	8,9	8,7	8,8	5,5	12,6	7,1	2,4	18,5	13	4	1016	50	79
Nov.	5,1	5,1	5,1	3,3	6,8	3,5	1,1	84,5	15	13	1009	81	89
Dez.	-5,3	-5,4	-5,4	-8,1	-3,4	4,6	1,5	69,5	8	18	1013	80	87
<i>Jahr 2010</i>													
Jahr	8,3	8,2	8,2	4,6	11,8	7,2	2,4	825,1		146	1014	64	77
<i>Mittelwert 1999-2009</i>													
Jahr	9,6	9,5	9,5	5,7	13,4	7,8	2,6	544,8		142	1011	60	77

Erläuterungen

T3, T4, T12: Monatsmitteltemperaturen ermittelt aus Tagesmitteltemperaturen m. 3, 4 bzw. 12 Messterminen

Tmin / Tmax: Monatsmittel der täglichen Minimum- bzw. Maximumtemperaturen

ΔT: Monatsmittel der täglichen Temperaturamplitude; δ-1: Monatsmittel der täglichen Standardabweichung der Temperatur

N: Niederschlagssumme; Max. N/Tag: Maximale Tagessumme des Niederschlags

LD: Luftdruck; RF: Relative Luftfeuchte

Monat	Eis-tage	Frost-tage	Som-mer-tage	Kalte Tage	Heiße Tage	Kälte-sum-me	Wärm-ster Tag	Kälte-ster Tag	Max. Temp.	Min. Temp.
	Anzahl					(grad)	(°C)	(°C)	(°C)	(°C)
Januar	24	5	0	1	0	158	1,6	-13,9	2,0	-19,0
Februar	11	11	0	0	0	62	5,8	-7	10,0	-12,0
März	4	5	0	0	0	19,5	13,2	-4,0	21,0	-7,5
April	0	0	0	0	0	0	16,6	6,2	22,5	1,0
Mai	0	0	0	0	0	0	15,6	6,7	21,0	3,3
Juni	0	0	8	0	0	0	22,7	11,2	28,8	7,8
Juli	0	0	12	0	10	0	26,8	16,7	34,3	11,0
August	0	0	7	0	1	0	23,3	12,0	30,0	9,5
Septem.	0	0	0	0	0	0	17,5	8,8	24,0	6,0
Oktober	0	0	0	0	0	0	15,9	4,2	19,5	0,0
November	3	3	0	0	0	12,1	14,1	-4,0	16,0	-6,0
Dezember	27	4	0	2	0	166,4	0,4	-12,8	1,8	-17,0
<b>Summe</b>	69	28	27	3	11	418,0				

Erläuterungen

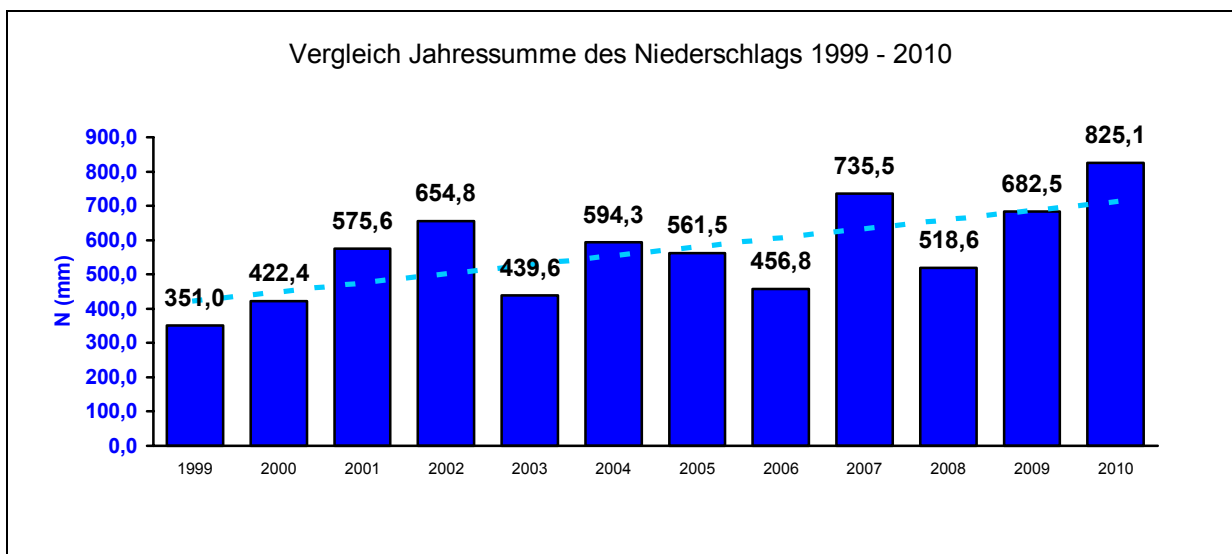
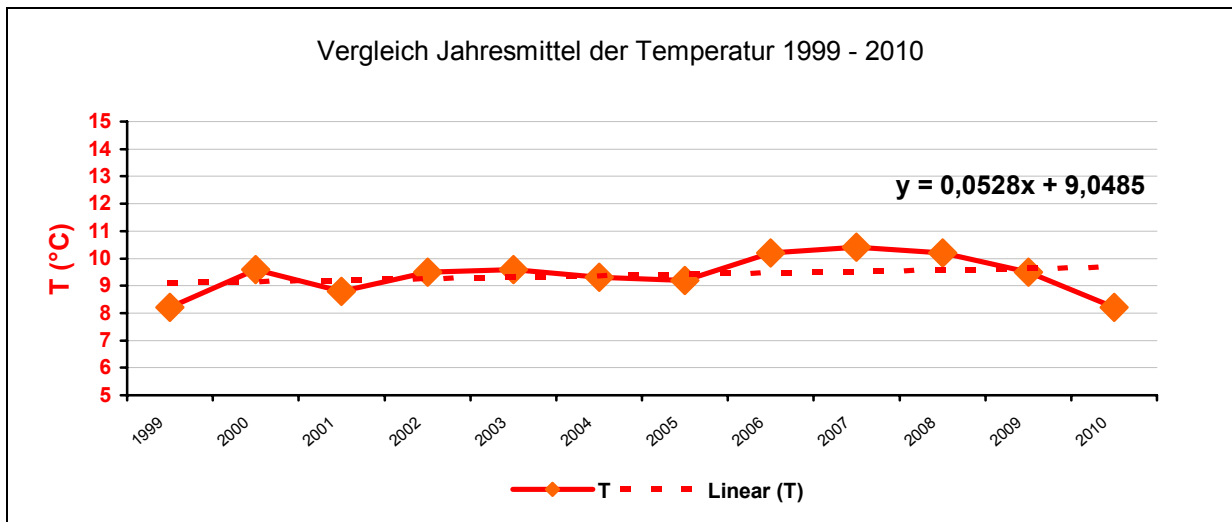
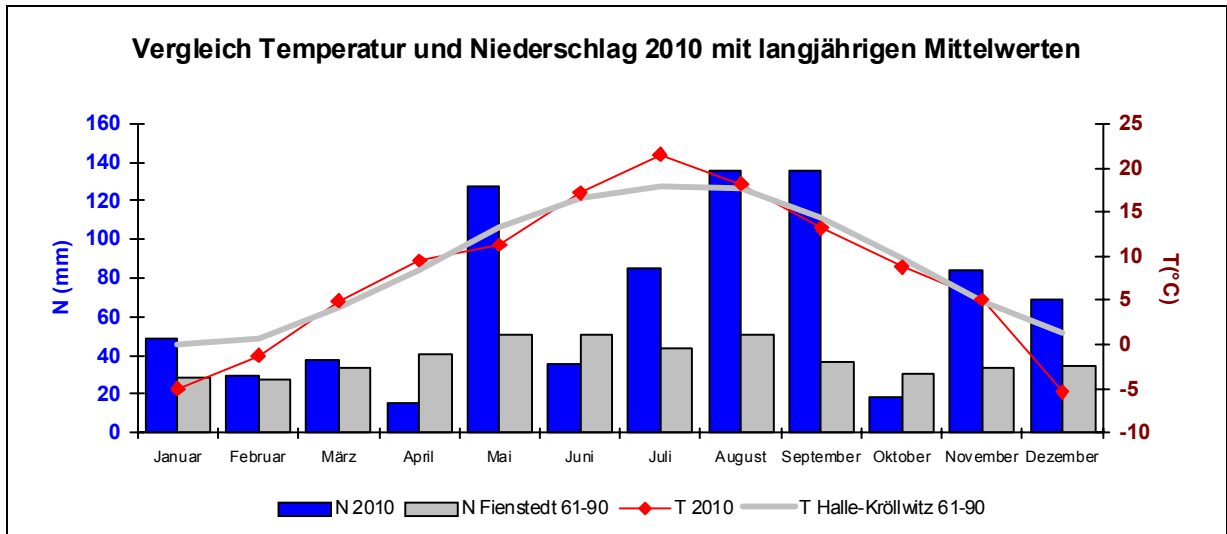
Frosttage: Tmin<0°C; Eistage: Tmax<0°C; Kalte Tage: Tmax≤-10°C;

Sommertage: Tmax≥25°C; Heiße Tage: Tmax≥30°C (od. Tmittel≥25°C);

Kältesumme: Summe aller negativen Tagesmittel

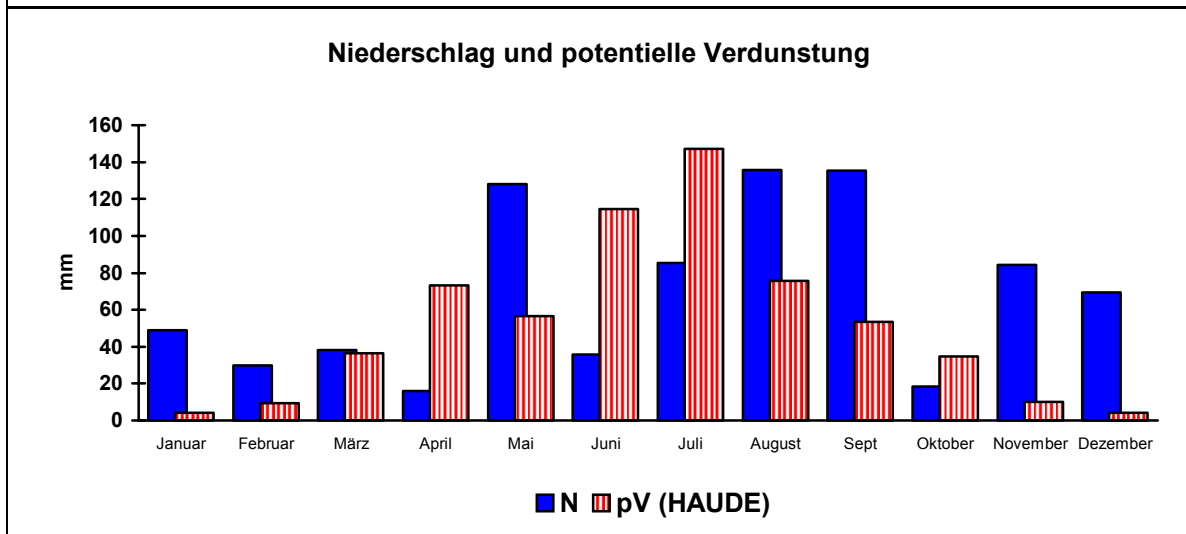
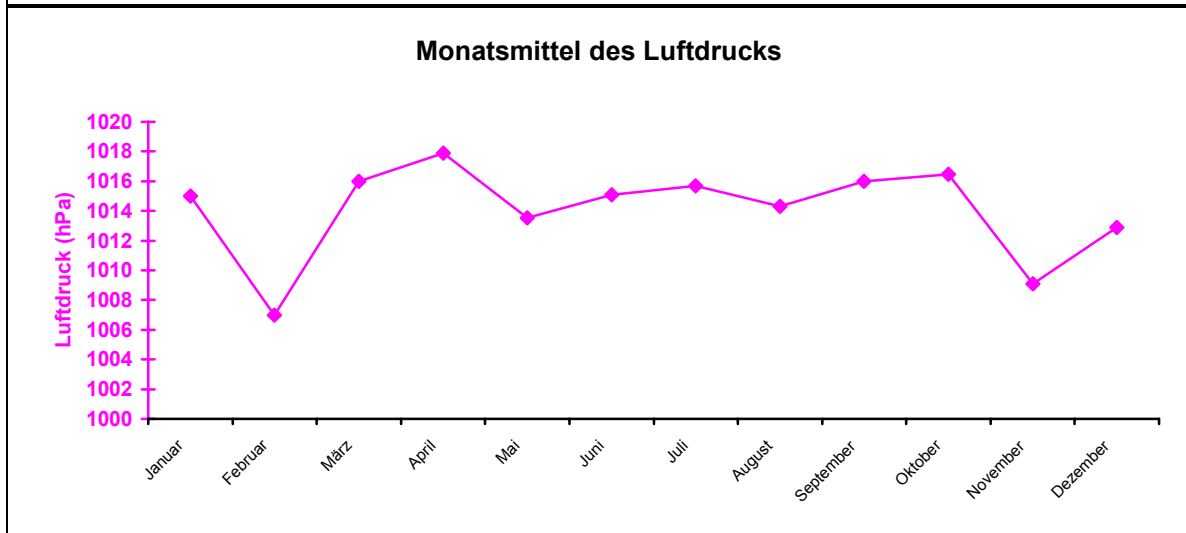
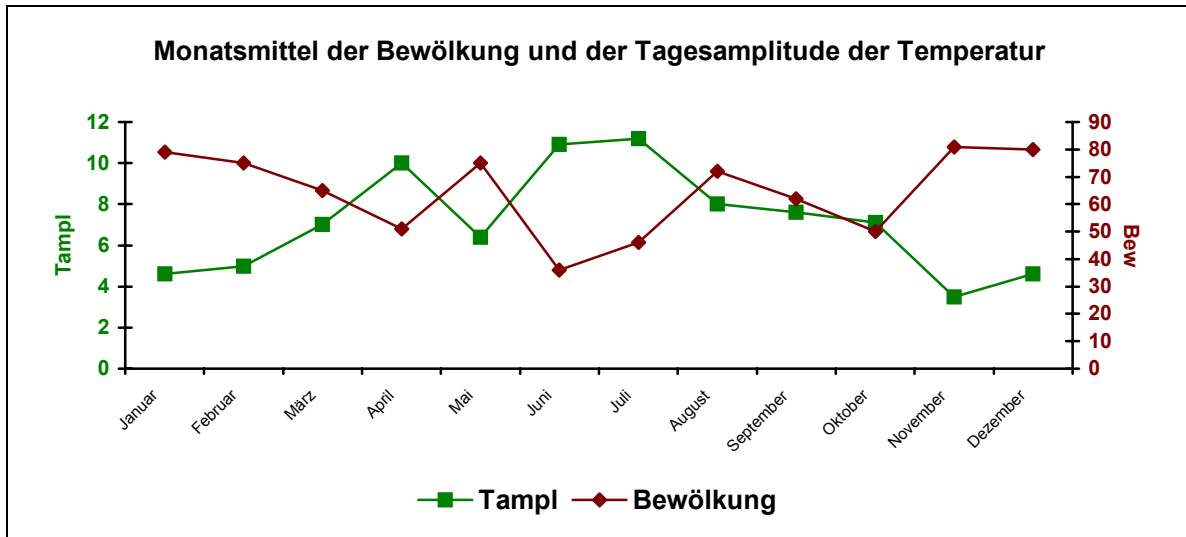
# Fienstedt 2010

## VERGLEICHE



# Fienstedt 2010

## JAHRESGÄNGE



Reelle Evapotranspiration (nach TURC): 454 mm (= 55 % des Jahresniederschlags)

# Fienstedt 2010

