

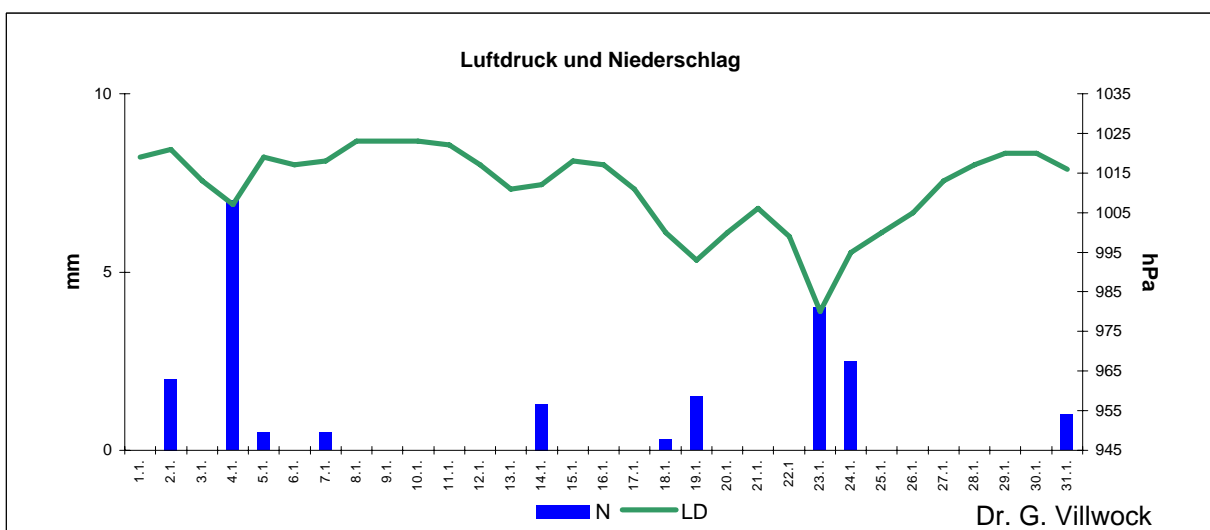
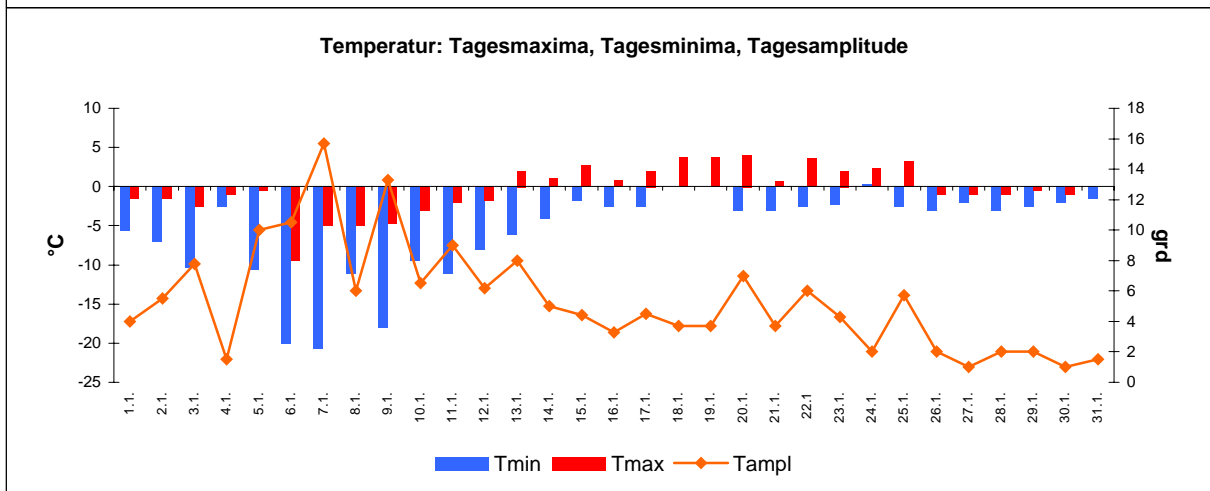
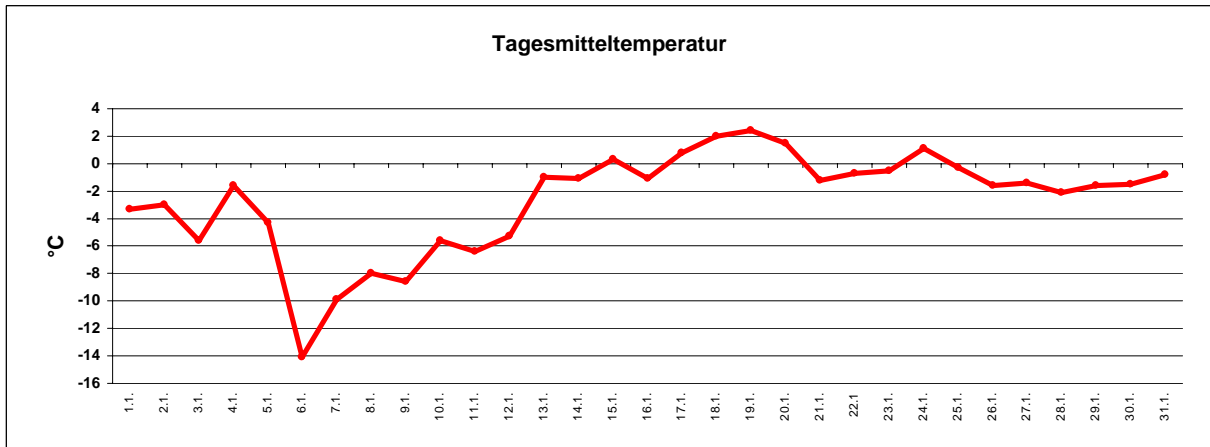
# Wetter Januar 2009



Station Fienstedt 1  
11°46' E Höhe: 138 m NN

51°32' N

	Temperatur	Temp. minim.	Temp. max.	Temp. Amplit.	Niederschlag	Luft-druck	Luft-feuchte	Bewöl-kung
Monatsmittel	-2,7°C	-5,7°C	-0,4°C	5,4 grd	20,6 mm	1011 hPa	91 %	67 %
Reihe 1999/2008	1,0°C	-1,2°C	3,2°C	4,4 grd	35,9 mm	1012 hPa	87%	68%
Frosttage (Tmin<0°):	11		Eistage (Tmax<0°):	17				
Sommertage (Tmax>25°C):	0		Heiße Tage (Tmax>30°C):	0				
Wärmster Tag:	2,4°C	19.1.	Kältester Tag:	-14,1°C	6.1.			
Höchste Temp.:	4,0°C	20.1.	Niedrigste Temp.:	-20,7°C	7.1.			



Dr. G. Villwock