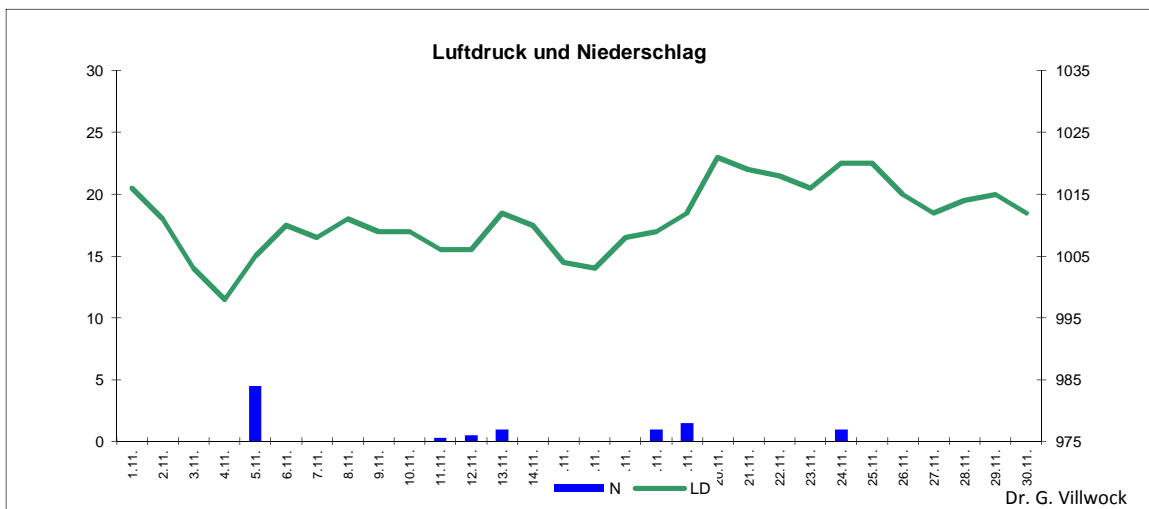
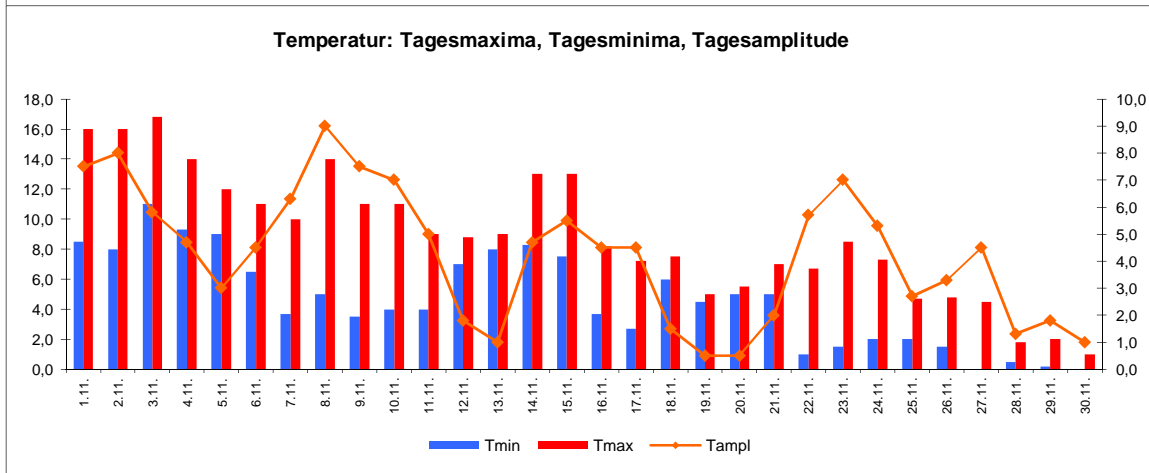
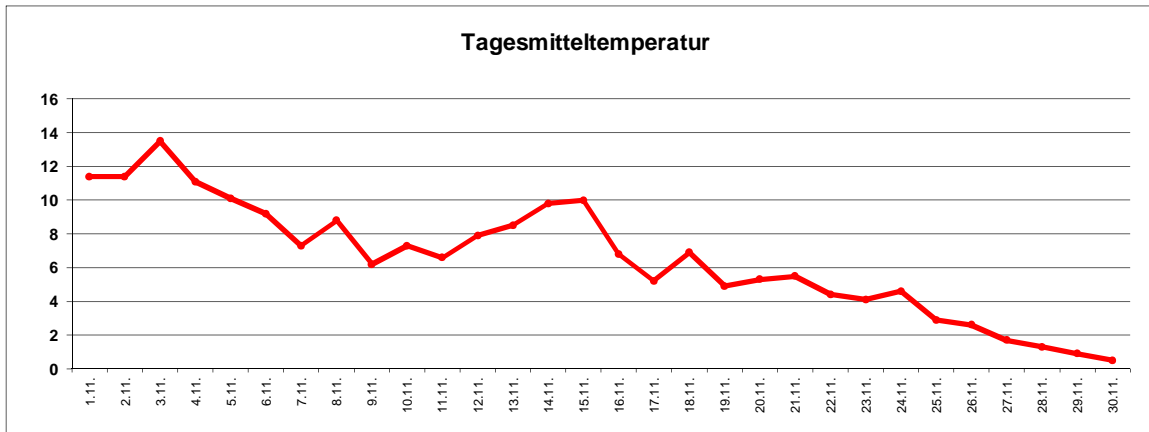


Wetter November 2014



Station Fienstedt 1
51°32' N 11°46' E Höhe: 138 m NN

	Temperatur	Temp. minim.	Temp. max.	Temp. Amplit.	Niederschlag	Luft-druck	Luft-feuchte	Bewölkung
Monatsmittel	6,6°C	4,6°C	8,9°C	4,6 grd	9,8 mm	1011 hPa	86 %	63 %
Reihe 1999/2013	4,9°C	2,6°C	7,2°C	4,6 grd	49,5 mm	1012 hPa	88%	69%
Frosttage (Tmin<0°):		0		Eistage (Tmax<0°):		0		
Sommertage (Tmax>25°C):		0		Heiße Tage (Tmax>30°C)		0		
Wärmster Tag:	13,5°C	3.11	Kältester Tag:	0,5°C	30.11			
Höchste Temp.:	16,8°C	3.11.	Niedrigste Temp.:	0,0°C	27.,30.11			



Dr. G. Villwock