

Wetter in Fienstedt 2016

Station Fienstedt 1 (G. Villwock)

Geogr. Breite: 51°32' N Geogr. Länge: 11°46' E Höhe: 138 m NN



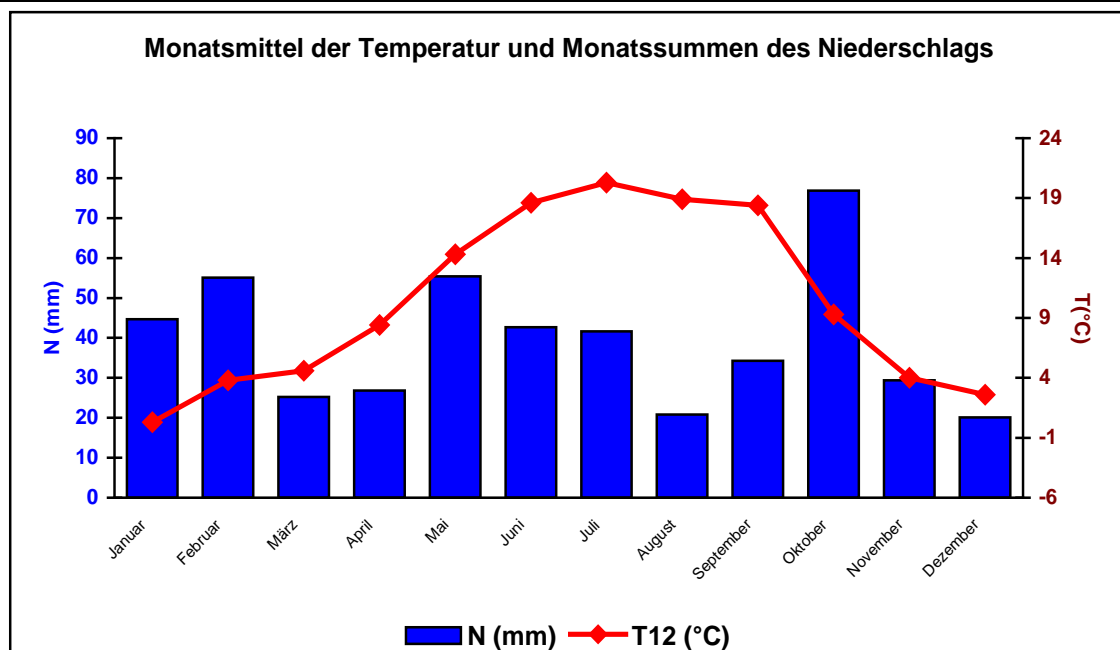
TEMPERATUR

Jahresdurchschnitt:	10,3 °C	Wärmster Monat:	Juli m. 20,3°C
Wärmster Tag:	25.7. m. 25,5°C	Kältester Monat:	Januar m. 0,3°C
Kältester Tag:	19.1. m. -8,0°C	Höchste Temp.:	35,0°C (28.8.)
Vegetationsperiode: (T _{Tag} >5°C)	19.3. – 2.11. = 229 Tage	Niedrigste Temp.:	-13,0°C (19.1.)
		Frostfreie Zeit:	30.4. – 7.11. (Tag d. letzten Frostes bis Tag des ersten Frostes)
			=192 Tage



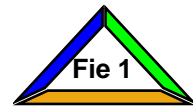
NIEDERSCHLAG

Jahressumme:	473,0 mm	Feuchtester Monat:	Oktober m. 76,9 mm
		Trockenster Monat:	Dezember m. 20,1 mm
Tag m. höchster Niederschl.menge:	23.5. m. 44,0 mm	Gewittertage:	3
		Nebeltage:	12
		Tage m. Schneefall:	14



2016 gehört in der 18jährigen Messreihe zu den wärmeren und trockeneren Jahren (wie 2006, 2008 und 2011). Besonders der Sommer war überdurchschnittlich warm und trocken. Niederschlagsreiche Phasen konzentrierten sich auf Oktober, Mai und Februar. Graue Tage ohne Sonne und heitere bis klare Tage hatten im Jahresverlauf beide einen Anteil von etwa 25 %. 50 Sommertage (T_{max}≥25°) sind ein Rekord seit 1999.

Das beigefügte T-N-Diagramm ermöglicht den Vergleich mit den Vorjahren.



Fienstedt 2016

MONATSWERTE

Monat	T3	T4	T12	Tmin	Tmax	ΔT	δ-1	N	Max. N/Tag	Tage m. N	LD	Be-wölk.	RF
	(°C)	(°C)	(°C)	(°C)	(°C)	(grad)	(grad)	(mm)	(mm)	Anz.	(hPa)	[%]	[%]
Jan.	0,3	0,4	0,3	-2,1	2,5	4,6	1,6	44,7	7,5	23	1014	68	87
Febr.	3,9	3,9	3,8	1,1	6,5	5,4	1,8	55,1	24	15	1011	74	82
März	4,6	4,5	4,6	1,7	7,8	6,1	2,1	25,2	9	14	1015	70	81
April	8,3	8,4	8,4	3,5	14,0	10,5	3,6	26,8	5	8	1013	53	71
Mai	14,4	14,3	14,3	8,5	20,2	11,8	4,2	55,4	44	7	1014	42	68
Juni	19,0	18,6	18,6	13,1	24,2	11,1	4,0	42,7	17	9	1013	51	70
Juli	20,6	20,4	20,3	15,1	26,1	11,0	3,9	41,6	14	14	1016	57	64
Aug.	19,0	19,0	18,9	13,7	24,7	11,0	3,9	20,8	4,5	9	1019	51	64
Sept.	18,4	18,4	18,4	13,6	23,9	10,3	3,6	34,3	29,5	5	1018	41	69
Okt.	9,5	9,3	9,3	6,8	12,1	5,3	1,8	76,9	15	20	1022	81	87
Nov.	4,1	4,0	4,0	1,1	6,9	5,8	1,8	29,4	7	12	1017	69	81
Dez.	2,7	2,7	2,6	-0,2	5,5	5,7	1,7	20,1	5,6	10	1029	59	80
<i>Jahr 2016</i>													
Jahr	10,4	10,3	10,3	6,3	14,5	8,2	2,8	473,0		146	1017	60	75
<i>Mittelwert 1999-2015</i>													
Jahr	9,7	9,6	9,6	5,8	13,5	7,7	2,6	572,8		138	1019	60	76

Erläuterungen

T3, T4, T12: Monatsmitteltemperaturen ermittelt aus Tagesmitteltemperaturen m. 3, 4 bzw. 12 Messterminen

Tmin / Tmax: Monatsmittel der täglichen Minimum- bzw. Maximumtemperaturen

ΔT: Monatsmittel der täglichen Temperaturamplitude; δ-1: Monatsmittel der täglichen Standardabweichung der Temperatur

N: Niederschlagssumme; Max. N/Tag: Maximale Tagessumme des Niederschlags

LD: Luftdruck; RF: Relative Luftfeuchte

Monat	Eis-tage	Frost-tage	Som-mer-tage	Kalte Tage	Heiße Tage	Kälte-sum-me	Wärm-ster Tag	Kälte-ster Tag	Max. Temp.	Min. Temp.
	Anzahl					(grad)	(°C)	(°C)	(°C)	(°C)
Januar	10	10	0	0	0	56	10,2	-8,0	11,7	-13
Februar	0	12	0	0	0	1,3	9,6	-0,7	12,5	-3,5
März	0	8	0	0	0	0	8,8	0,9	15	-3
April	0	2	0	0	0	0	13,9	3,4	20	-1
Mai	0	0	4	0	1	0	20,4	7,5	30	2,3
Juni	0	0	10	0	1	0	25,3	16,1	34,0	9,0
Juli	0	0	17	0	5	0	25,5	15,3	33,5	10
August	0	0	9	0	4	0	25,1	12,5	35	7
September	0	0	10	0	4	0	23,4	13,8	31	7,5
Oktober	0	0	0	0	0	0	14,3	4,4	18,5	0
November	0	10	0	0	0	6,4	10,6	-3,0	13	-6
Dezember	0	14	0	0	0	15,8	7,9	-4,9	11,5	-8
Summe	10	56	50	0	15	79,5				

Erläuterungen

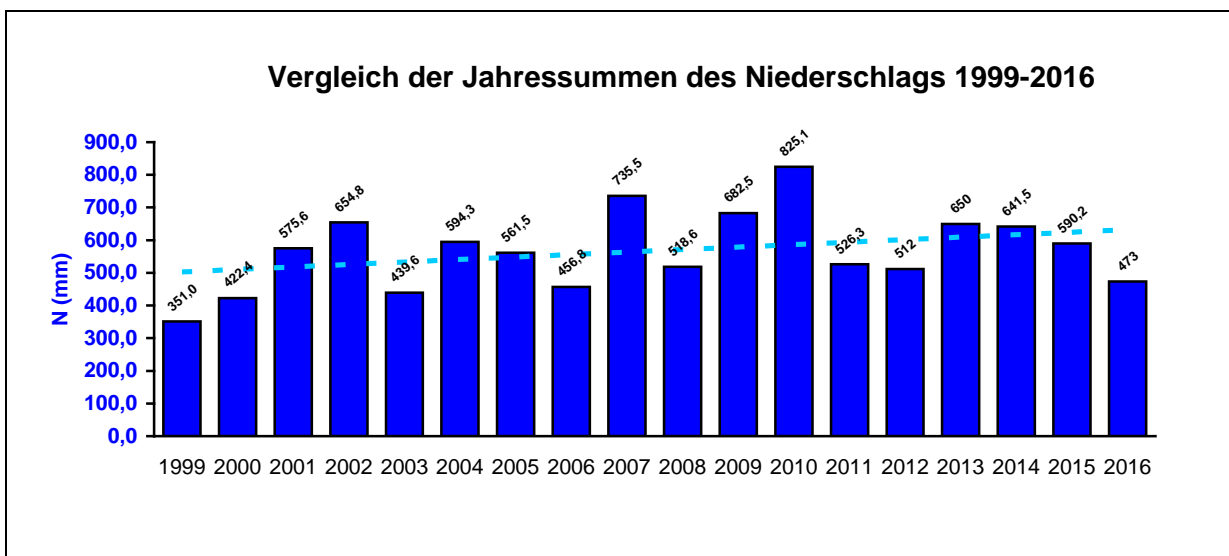
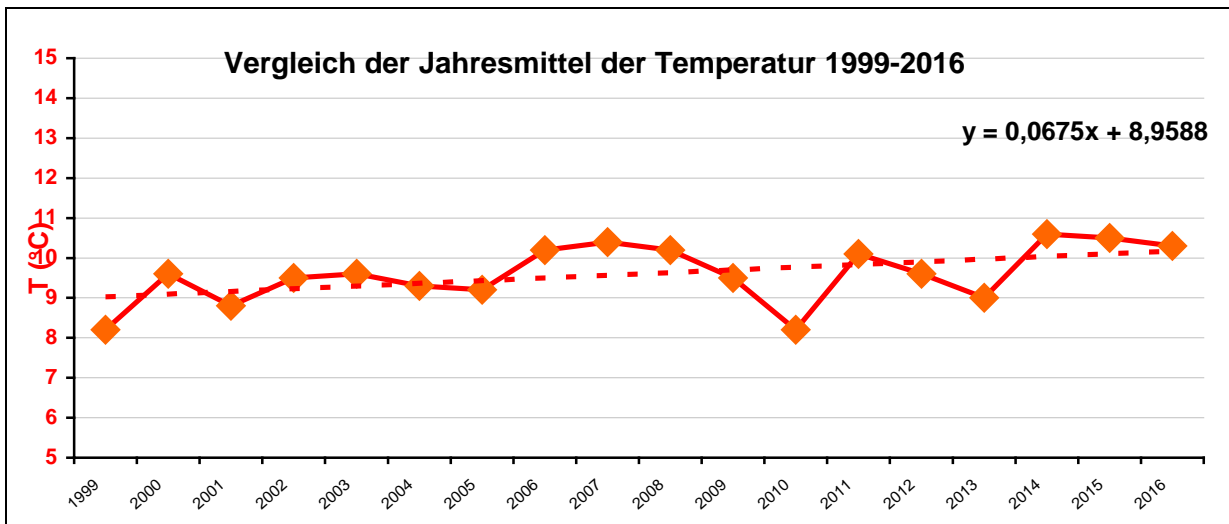
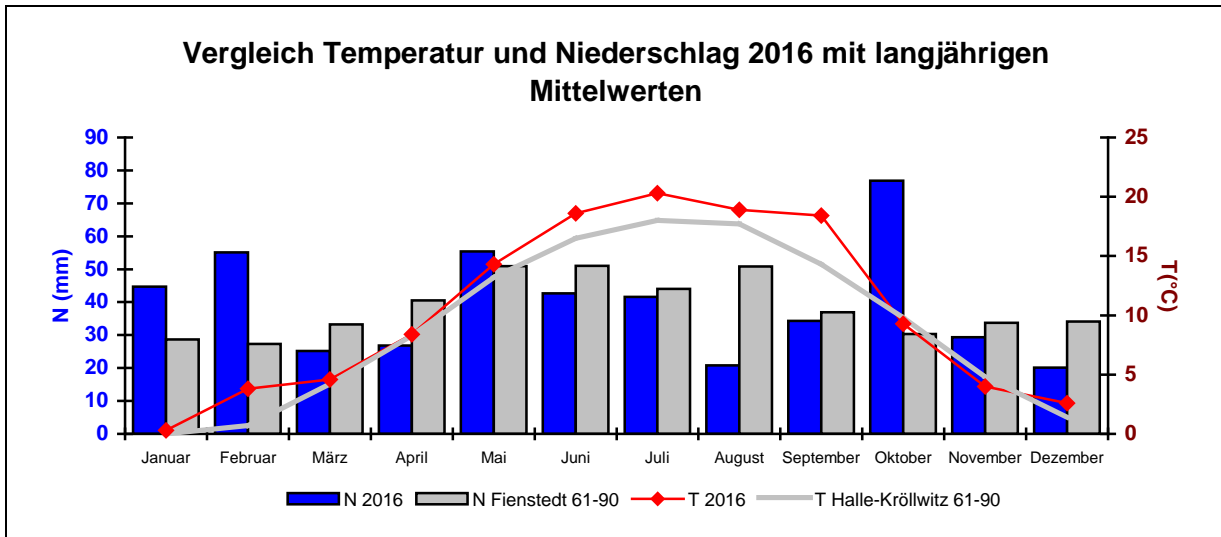
Frosttage: Tmin<0°C; Eistage: Tmax<0°C; Kalte Tage: Tmax≤-10°C;

Sommertage: Tmax≥25°C; Heiße Tage: Tmax≥30°C (od. Tmittel≥25°C);

Kältesumme: Summe aller negativen Tagesmittel

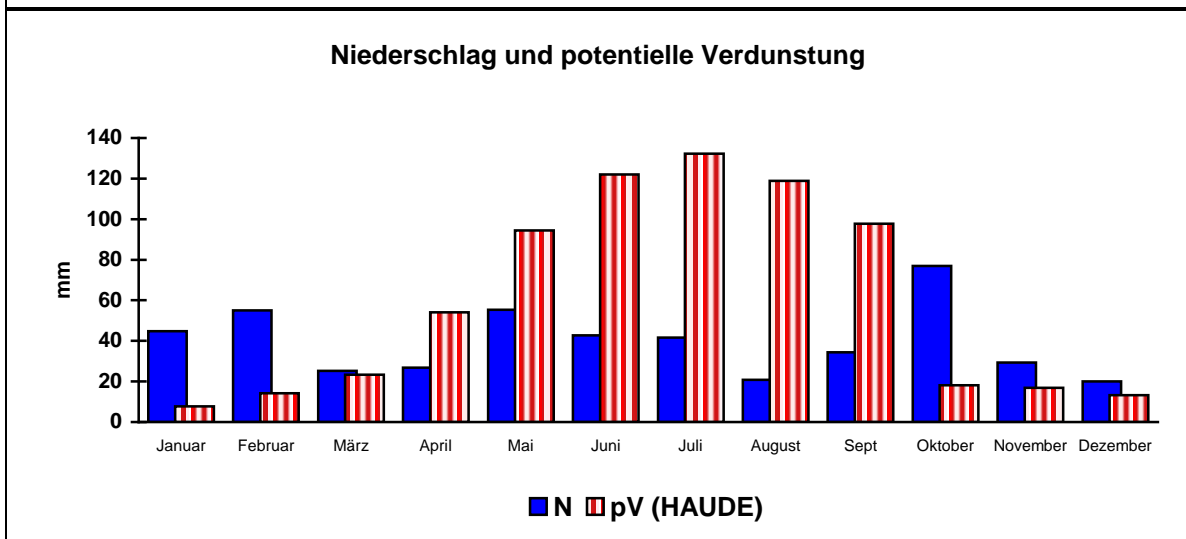
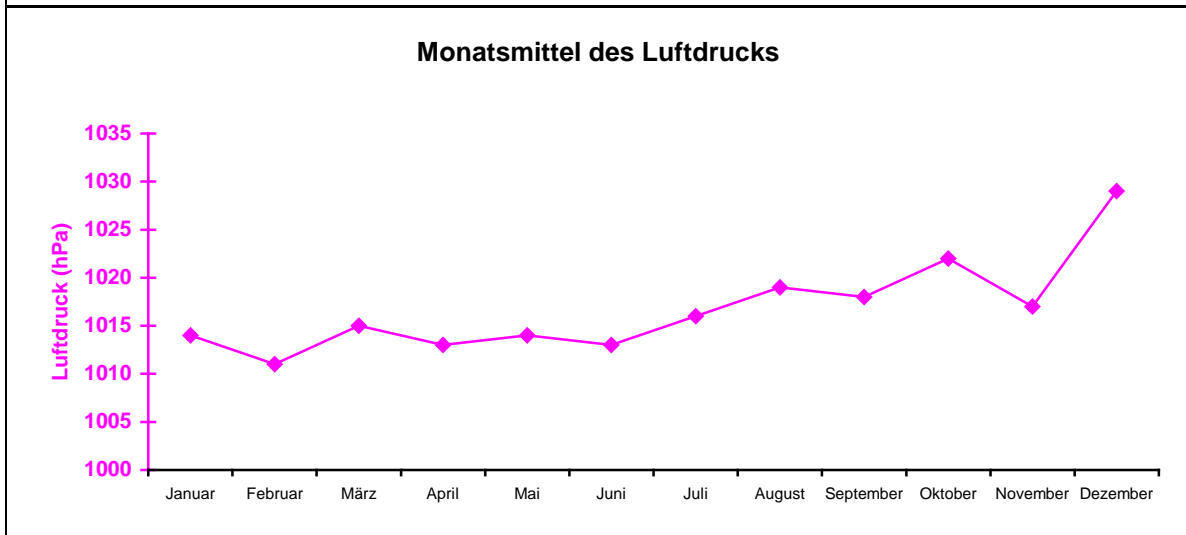
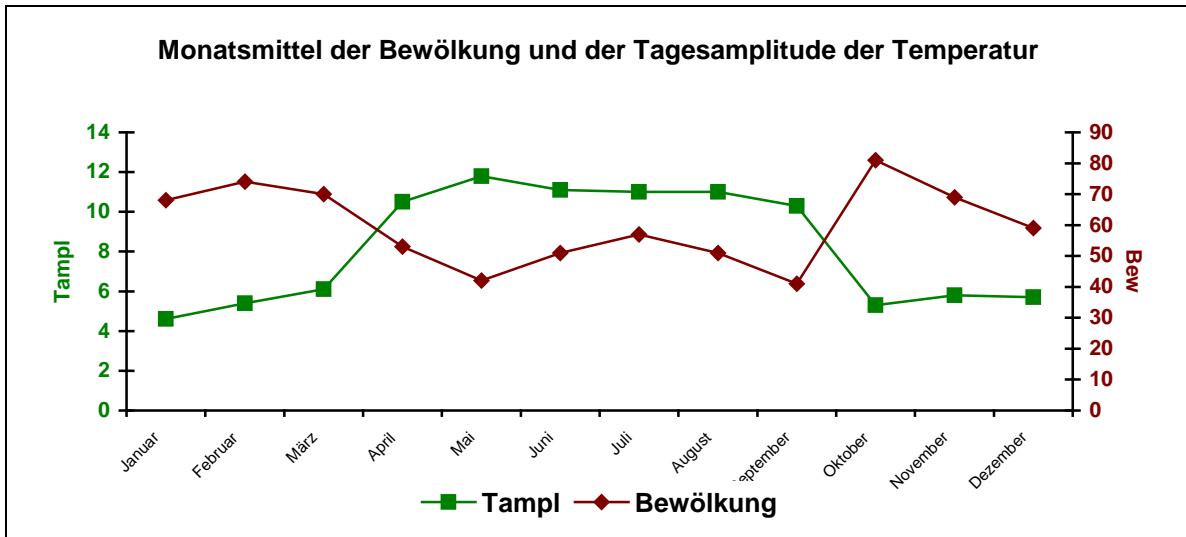
Fienstedt 2016

VERGLEICHE



Fienstedt 2016

JAHRESGÄNGE



Reelle Evapotranspiration (nach TURC): 387 mm (= 82 % des Jahresniederschlags)

Fienstedt 2016

