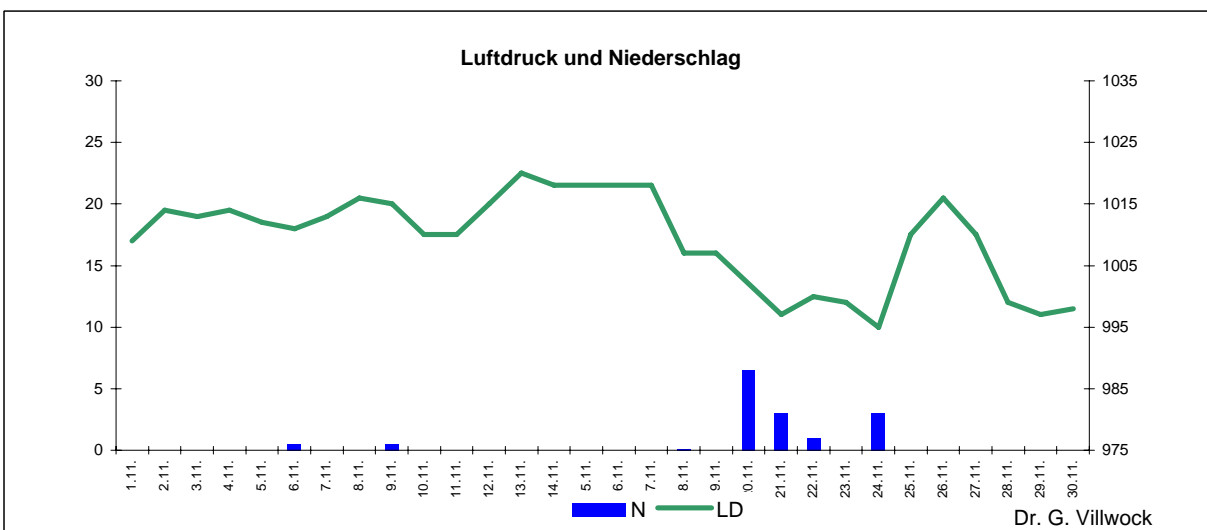
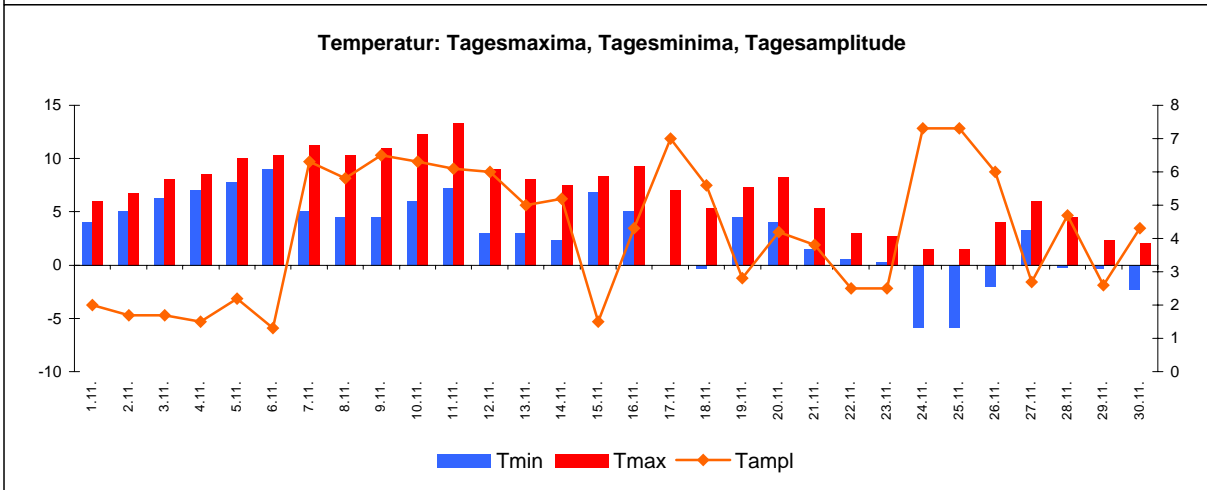
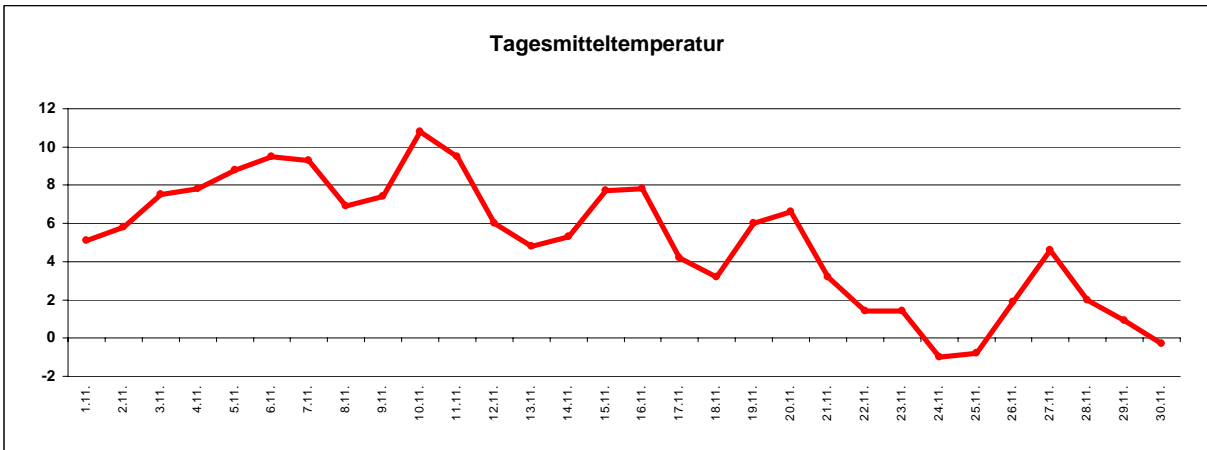


Wetter November 2008



Station Fienstedt 1
51°32' N 11°46' E Höhe: 138 m NN

	Temperatur	Temp. minim.	Temp. max.	Temp. Amplit.	Niederschlag	Luftdruck	Luftfeuchte	Bewölkung
Monatsmittel	5,1°C	2,8°C	7,0°C	4,2 grd	14,6 mm	1009 hPa	88 %	81 %
Reihe 1999/2007	4,7°C	2,4°C	7,1°C	4,7 grd	49,8 mm	1012 hPa	90%	68%
Frosttage (Tmin<0°):	7		Eistage (Tmax<0°):	0				
Sommertage (Tmax>25°C):	0		Heiße Tage (Tmax>30°C):	0				
Wärmster Tag:	10,8°C	10.11.	Kältester Tag:	-1,0°C	24.11.			
Höchste Temp.:	13,3°C	11.11.	Niedrigste Temp.:	-5,8°C	24.11.			



Dr. G. Villwock