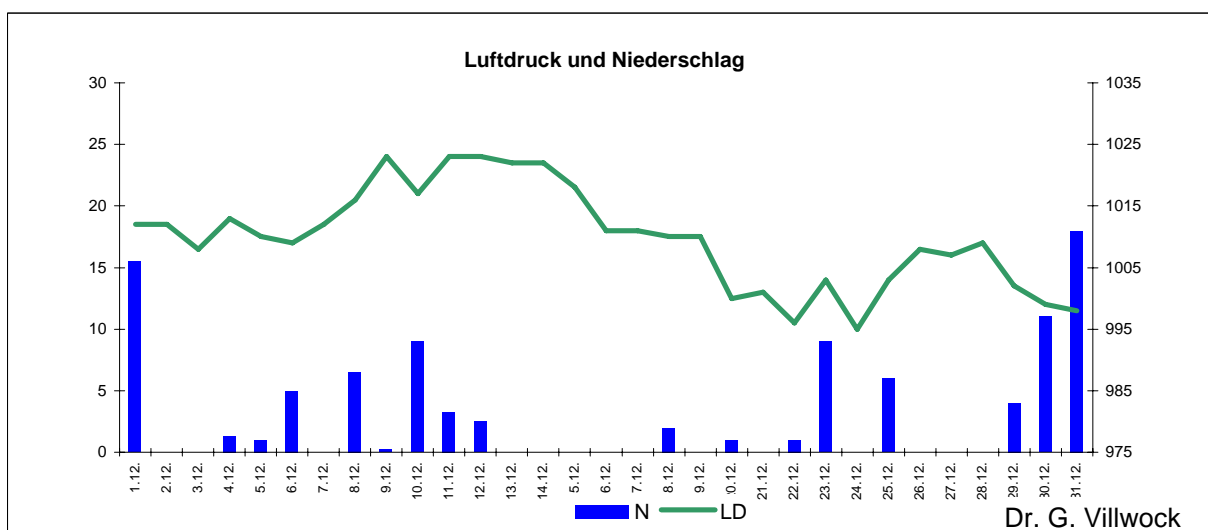
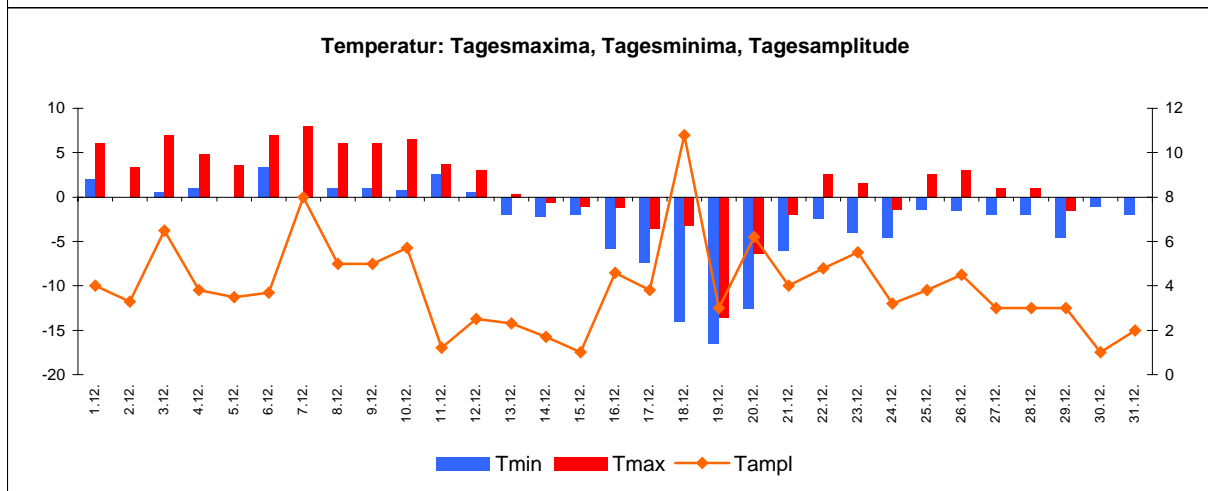
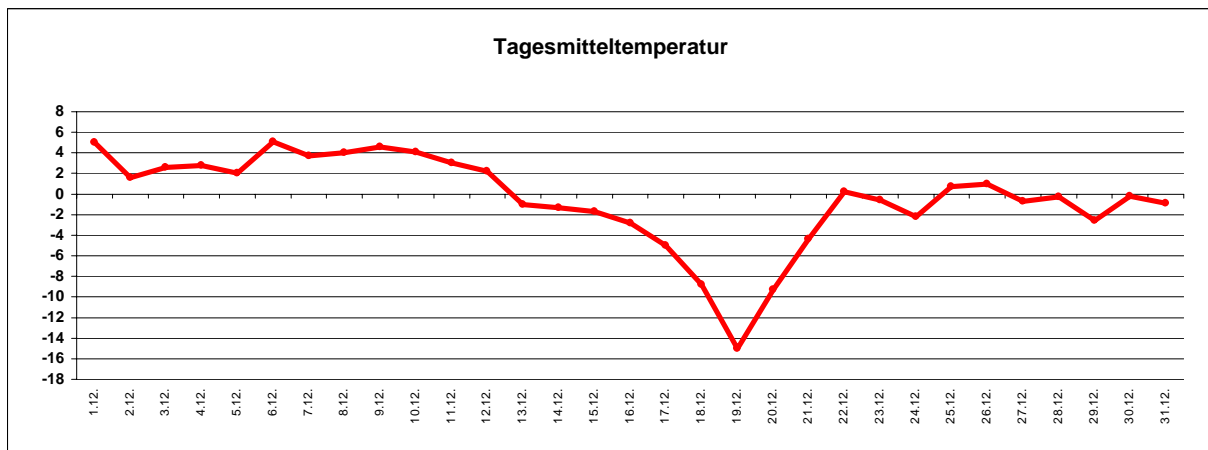


# Wetter Dezember 2009



Station Fienstedt 1  
51°32' N 11°46' E Höhe: 138 m NN

	Temperatur	Temp. minim.	Temp. max.	Temp. Amplit.	Niederschlag	Luftdruck	Luftfeuchte	Bewölkung
Monatsmittel	-0,5°C	-2,6°C	1,4°C	4,0 grd	96,3 mm	1010 hPa	89 %	82 %
Reihe 1999/2008	1,3°C	-0,7°C	3,2°C	3,9 grd	36,0 mm	1012 hPa	91 %	69%
<b>Frosttage (Tmin&lt;0°):</b>			<b>9</b>	<b>Eistage (Tmax&lt;0°):</b>			<b>10</b>	
<b>Sommertage (Tmax&gt;25°C):</b>			<b>0</b>	<b>Heiße Tage (Tmax&gt;30°C):</b>			<b>0</b>	<b>Kalte Tage (Tmax&lt;-10°C): 1</b>
<b>Wärmster Tag:</b>	5,1°C	6.12.	<b>Kältester Tag:</b>	-15,0°C	19.12.			
<b>Höchste Temp.:</b>	8,0°C	7.12.	<b>Niedrigste Temp.:</b>	-16,5°C	19.12.			



Dr. G. Villwock