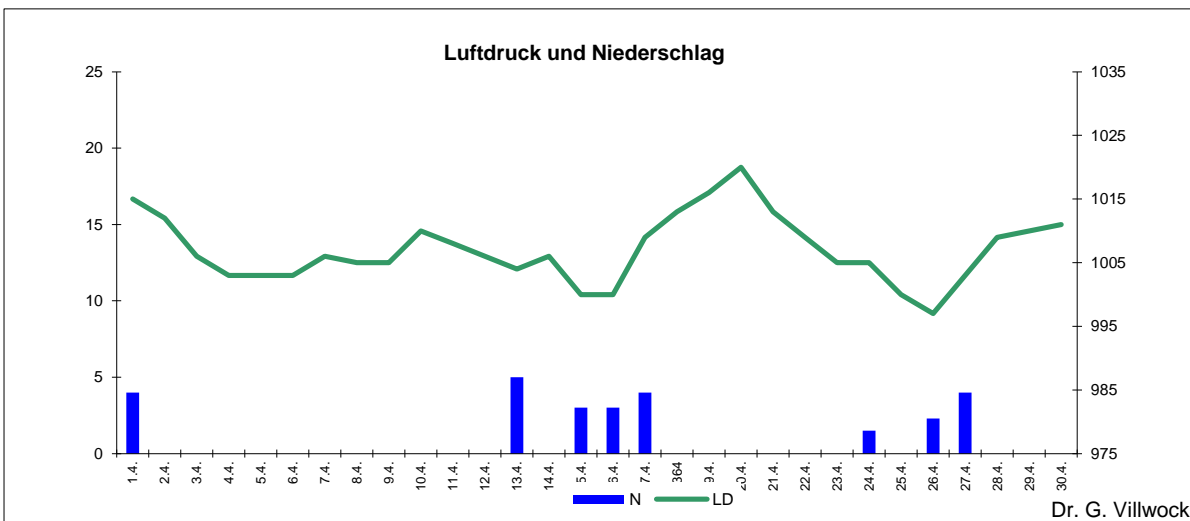
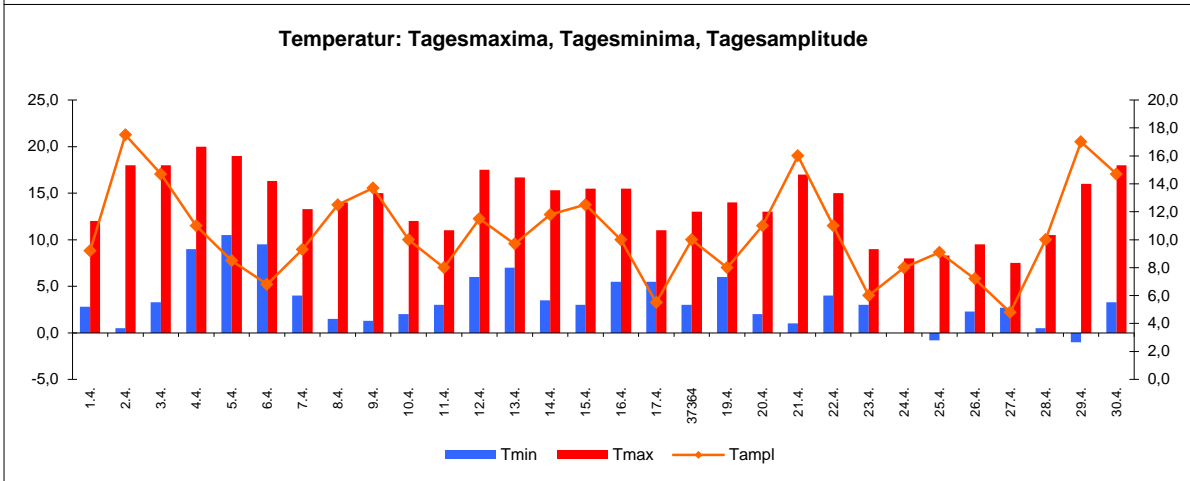
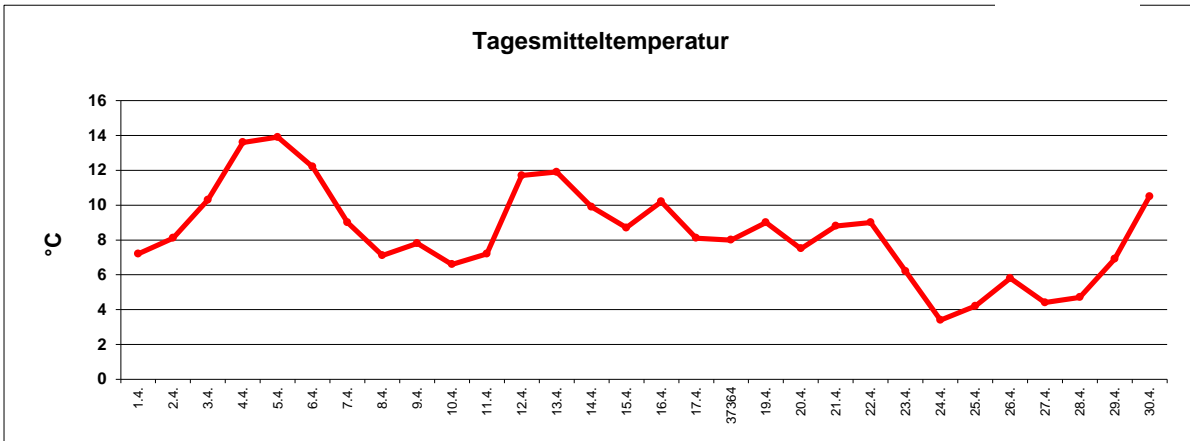


Wetter April 2016



Station Fienstedt 1
51°32' N 11°46' E Höhe: 138 m NN

	Temperatur	Temp. minim.	Temp. max.	Temp. Amplit.	Niederschlag	Luftdruck	Luftfeuchte	Bewölkung
Monatsmittel	8,4°C	3,5°C	14,0°C	10,5 grd	26,8 mm	1007 hPa	71 %	53 %
Reihe 1999/2015	9,1°C	4,5°C	13,9°C	9,4 grd	29,2 mm	1012 hPa	69%	53%
Frosttage (Tmin<0°):	2		Eistage (Tmax<0°):	0				
Sommertage (Tmax>25°C):	0		Heiße Tage (Tmax>30°C)	0				
Wärmster Tag:	13,9°C	5.4.	Kältester Tag:	3,4°C	24.4.			
Höchste Temp.:	20,0°C	4.4.	Niedrigste Temp.:	-1,0°C	29.4.			



Dr. G. Villwock