

Wetter in Fienstedt 2011

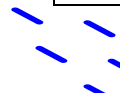
Station Fienstedt 1

Geogr. Breite: 51°32' N Geogr. Länge: 11°46' E Höhe: 138 m NN



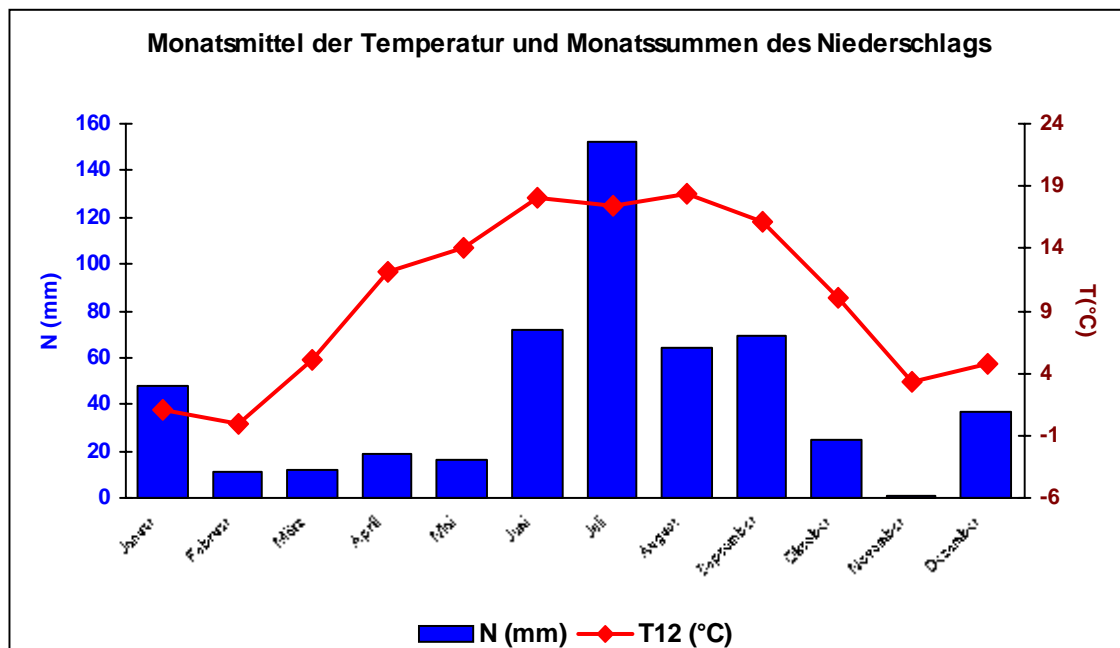
TEMPERATUR

Jahresdurchschnitt:	10,1 °C	Wärmster Monat:	August m. 18,4 °C
Wärmster Tag:	26.8. m. 23,0°C	Kältester Monat:	Februar m. 0,0 °C
Kältester Tag:	23.2. m. -8,1°C	Höchste Temp.:	30,5°C (29.6.)
Vegetationsperiode: (T _{Tag} >5°C)	9.3. - 7.11. = 244 Tage	Niedrigste Temp.:	-11,5°C (23.2.)
		Frostfreie Zeit:	28.3. - 11.11. =229 Tage (Tag d. letzten Frostes bis Tag des ersten Frostes)

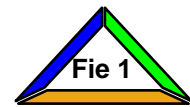


NIEDERSCHLAG

Jahressumme:	526,3 mm	Feuchtester Monat:	Juli m. 152,2 mm
Tag m. höchster Niederschl.menge:	3.7. m. 36,0 mm	Trockenster Monat:	November m. 1,0 mm
		Gewittertage:	9
		Nebeltage:	29
		Tage m. Schneefall:	6



2011 war in der zwölfjährigen Messreihe ein relativ warmes Jahr, vor allem durch die zumeist überdurchschnittlichen Temperaturen in den Winter- und Frühjahrsmonaten. Der Sommer blieb hingegen eher kühl. Der Juli als bisher regenreichster Monat und der November als der trockenste Monat seit 1999 sorgten dafür, dass die Jahressumme des Niederschlags im Bereich mittlerer Werte lag. Ausgesprochene Lufthochdrucklagen besonders im März und November sorgten für überdurchschnittliche viele Tage mit Nebel im vergangenen Jahr.



Fienstedt 2011

MONATSWERTE

Monat	T3	T4	T12	Tmin	Tmax	ΔT	δ-1	N	Max. N/Tag	Tage m. N	LD	Be-wölk.	RF
	(°C)	(°C)	(°C)	(°C)	(°C)	(grad)	(grad)	(mm)	(mm)	Anz.	(hPa)	[%]	[%]
Jan.	1,2	1,2	1,1	-0,7	2,7	3,4	1,0	48,0	8	16	1020	71	88
Febr.	0,1	-0,1	0,0	-2,4	2,6	5,0	1,7	11,0	5	6	1020	56	78
März	5,0	4,8	5,1	1,0	9,7	8,7	3,0	12,1	8,5	5	1022	43	73
April	12,3	12,1	12,2	7,2	17,5	10,3	3,6	18,5	13	4	1019	48	68
Mai	14,5	14,1	14,1	7,6	20,9	13,3	4,7	16,3	5,5	8	1019	36	62
Juni	18,6	18,1	18,1	12,5	23,7	11,2	3,9	72,2	19	14	1017	52	64
Juli	17,9	17,3	17,4	13,3	21,7	8,3	3,0	152,2	36	11	1014	68	73
Aug.	18,7	18,4	18,4	14,2	23,3	9,2	3,2	64,0	25	13	1016	66	68
Sept.	16,2	16,2	16,2	11,9	21,4	9,5	3,4	69,0	25	6	1018	44	76
Okt.	10,3	10,1	10,1	6,7	14,7	8,0	2,7	25,0	6,5	7	1021	50	79
Nov.	3,4	3,4	3,3	0,9	6,3	5,4	1,7	1,0	1	1	1022	38	89
Dez.	4,7	4,8	4,7	3,0	6,4	3,4	1,1	37,0	11	14	1013	75	87
<i>Jahr 2011</i>													
Jahr	10,2	10,0	10,1	6,3	14,2	8,0	2,7	526,3		105	1019	54	75
<i>Mittelwert 1999-2009</i>													
Jahr	9,6	9,5	9,5	5,7	13,4	7,8	2,6	544,8		142	1011	60	77

Erläuterungen

T3, T4, T12: Monatsmitteltemperaturen ermittelt aus Tagesmitteltemperaturen m. 3, 4 bzw. 12 Messterminen

Tmin / Tmax: Monatsmittel der täglichen Minimum- bzw. Maximumtemperaturen

ΔT: Monatsmittel der täglichen Temperaturamplitude; δ-1: Monatsmittel der täglichen Standardabweichung der Temperatur

N: Niederschlagssumme; Max. N/Tag: Maximale Tagessumme des Niederschlags

LD: Luftdruck; RF: Relative Luftfeuchte

Monat	Eis-tage	Frost-tage	Som-mer-tage	Kalte Tage	Heiße Tage	Kälte-sum-me	Wärm-ster Tag	Kälte-ster Tag	Max. Temp.	Min. Temp.
	Anzahl					(grad)	(°C)	(°C)	(°C)	(°C)
Januar	6	10	0	0	0	25	8,9	-6,7	10	-9
Februar	7	12	0	0	0	48	7,7	-8,1	10	-11,5
März	0	11	0	0	0	1,9	10,5	-0,8	17	-4,2
April	0	0	0	0	0	0	15,9	7,6	22	4
Mai	0	0	8	0	0	0	19,3	8,0	27	1,8
Juni	0	0	10	0	1	0	22,8	13,5	30,5	9,0
Juli	0	0	8	0	0	0	21,8	12,5	28	9
August	0	0	11	0	1	0	23,0	13,3	30	9
Septem.	0	0	6	0	0	0	21,0	13,2	28,5	7
Oktober	0	0	1	0	0	0	18,6	4,7	25	1
November	0	13	0	0	0	1,3	8,0	-0,7	13	-3
Dezember	0	0	0	0	0	0	7,9	1,7	11	1
Summe	13	46	44	0	2	76,2				

Erläuterungen

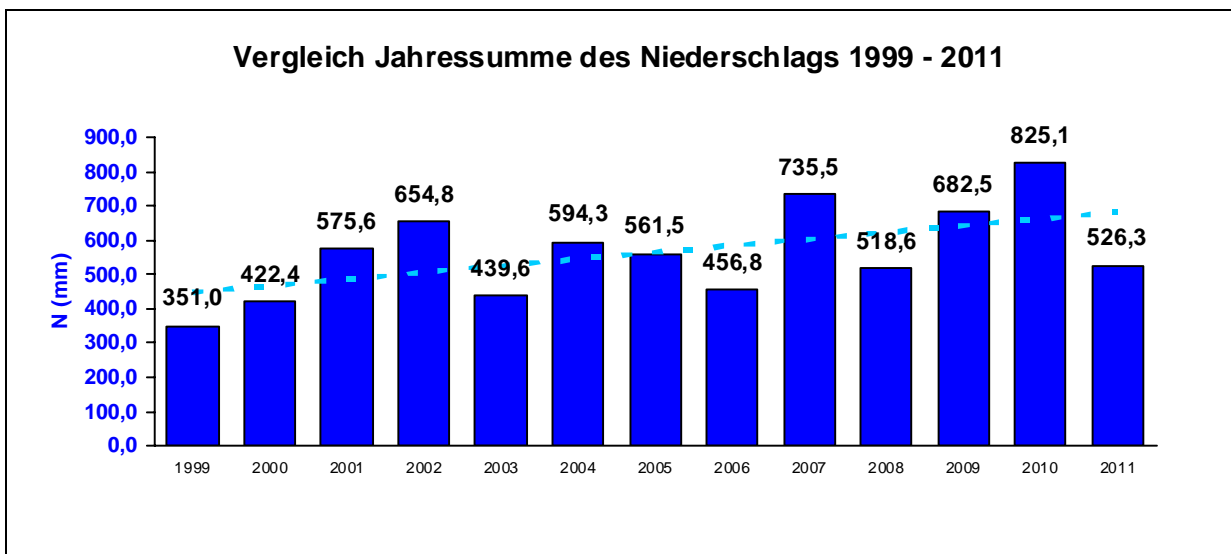
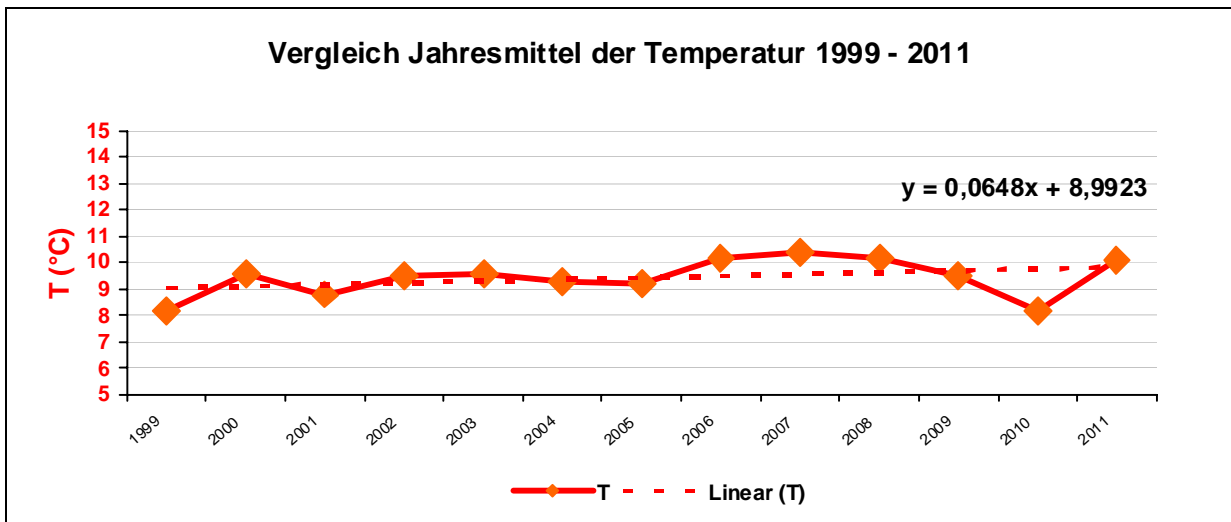
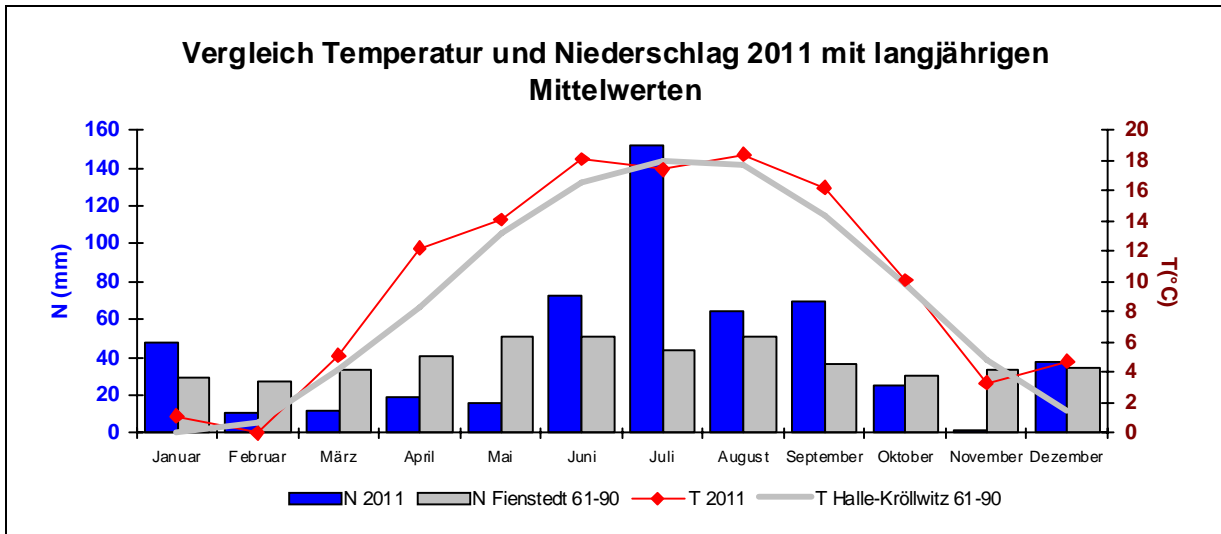
Frosttage: Tmin<0°C; Eistage: Tmax<0°C; Kalte Tage: Tmax<-10°C;

Sommertage: Tmax≥25°C; Heiße Tage: Tmax≥30°C (od. Tmittel≥25°C);

Kältesumme: Summe aller negativen Tagesmittel

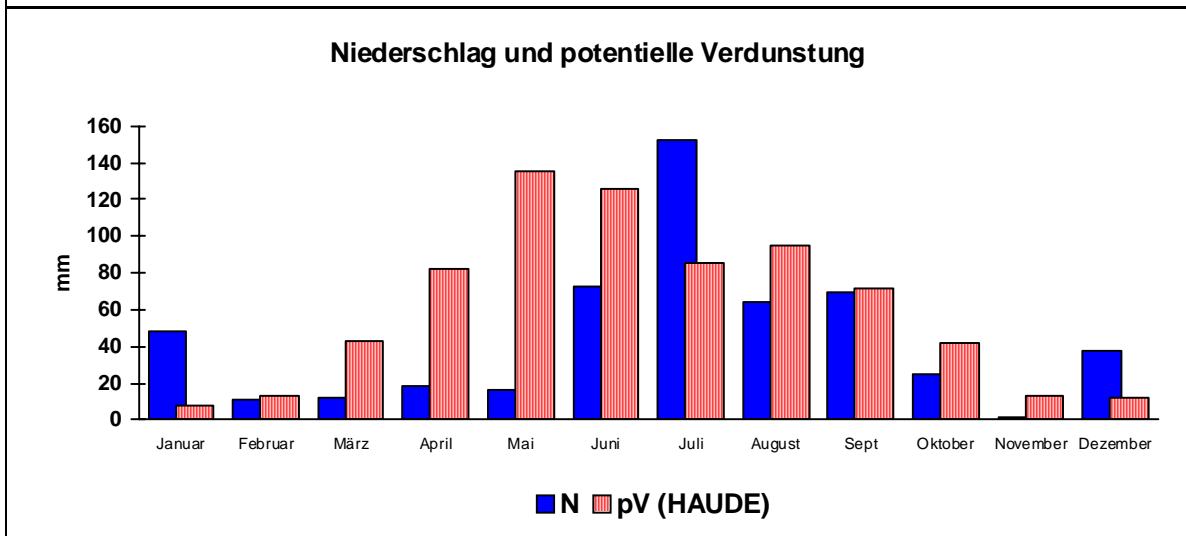
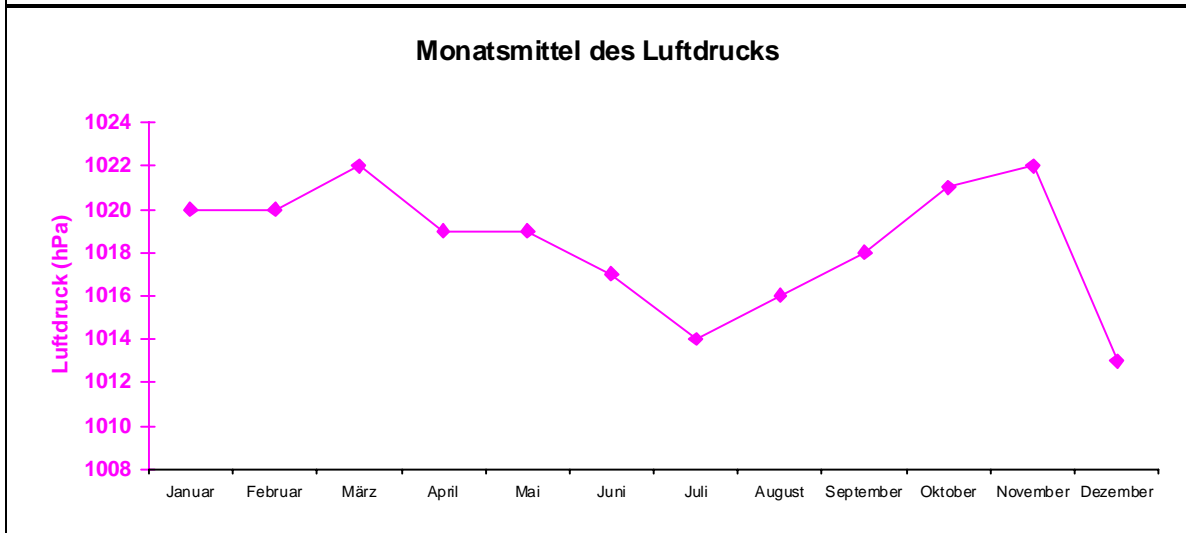
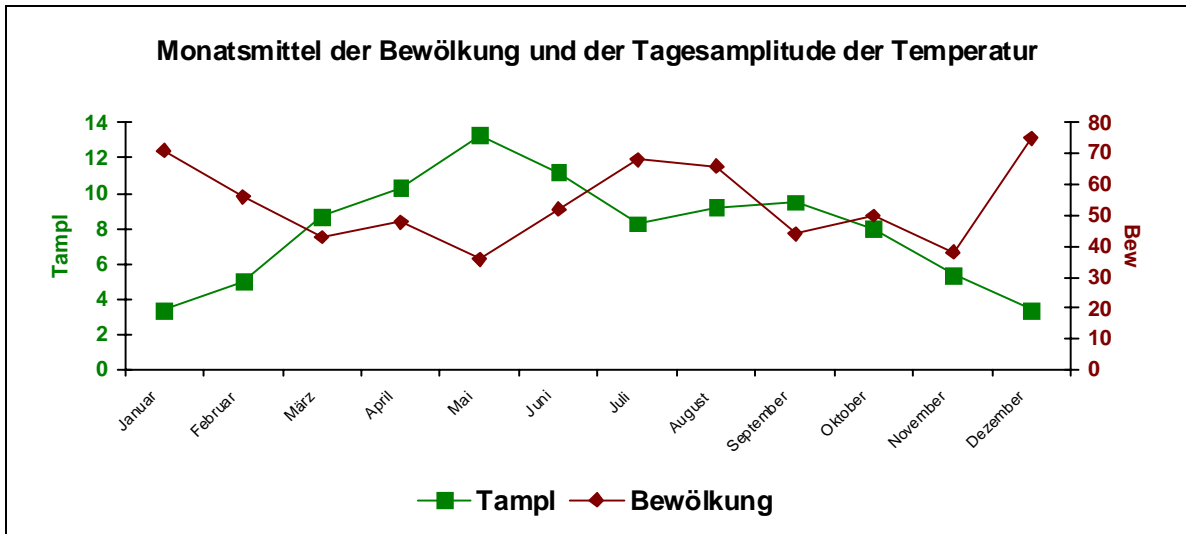
Fienstedt 2011

VERGLEICHE



Fienstedt 2011

JAHRESGÄNGE



Reelle Evapotranspiration (nach TURC): 409 mm (= 78 % des Jahresniederschlags)

Fienstedt 2011

