

# Wetter Januar 2021

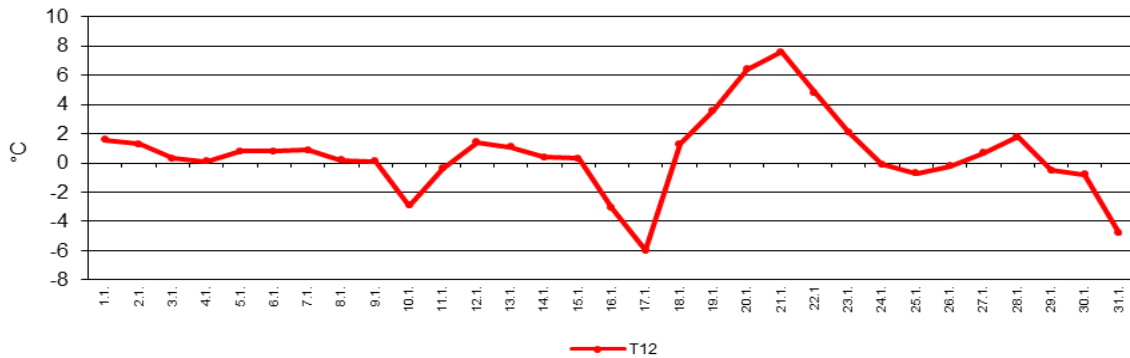


Station Fienstedt 1  
51°32' N 11°46' E Höhe: 138 m NN

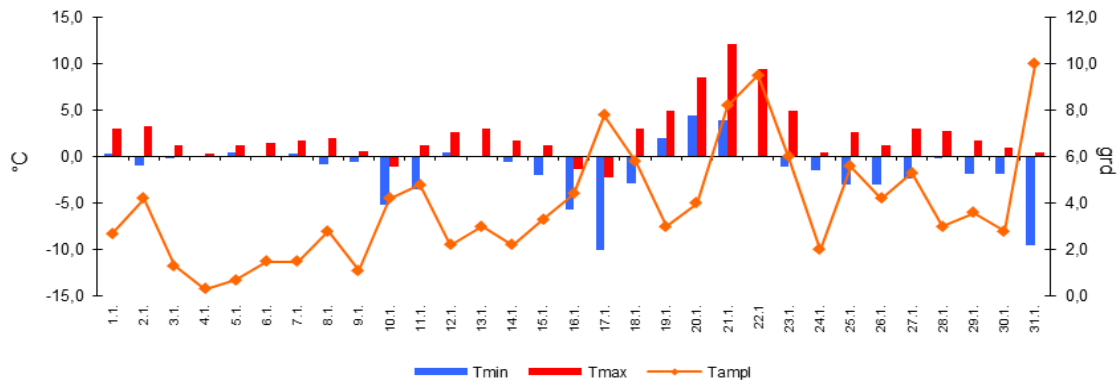
	Temperatur	Temp. minim.	Temp. max.	Temp. Amplit.	Niederschlag	Luftdruck	Luftfeuchte	Bewölkung
Monatsmittel	0,6°C	-1,4°C	2,5°C	3,9 grad	47,7 mm	1012 hPa	87 %	83 %
Reihe 1999/2020	0,7°C	-1,5°C	2,8°C	4,3 grad	39,8 mm	1013 hPa	85%	70%
<b>Frosttage (Tmin&lt;0°):</b>	17		<b>Eistage (Tmax&lt;0°):</b>	3				
<b>Sommertage (Tmax&gt;25°C):</b>	0		<b>Heiße Tage (Tmax&gt;30°C)</b>	0				
<b>Wärmster Tag:</b>	7,6°C	21.1.	<b>Kältester Tag:</b>	-6,0°C	17.1.			
<b>Höchste Temp.:</b>	12,2°C	21.1.	<b>Niedrigste Temp.:</b>	-10,0°C	17.1.			



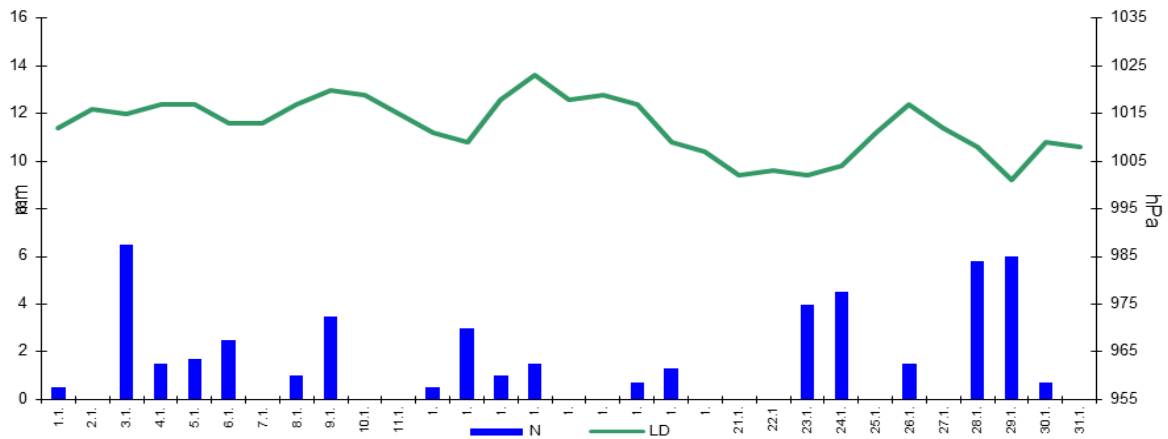
Tagesmitteltemperatur



Temperatur: Tagesmaxima, Tagesminima, Tagesamplitude



Luftdruck und Niederschlag



Dr. G. Villwock