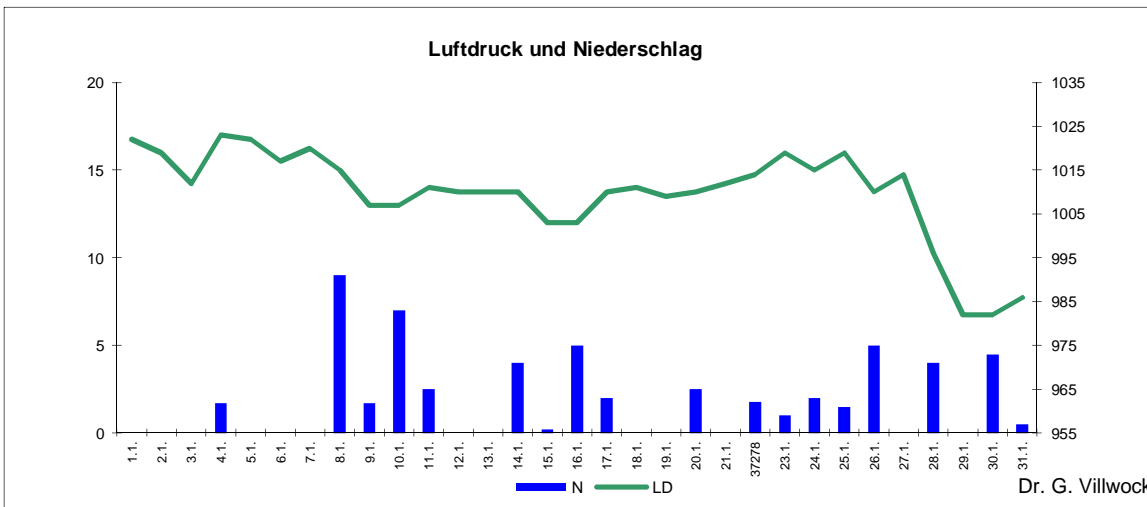
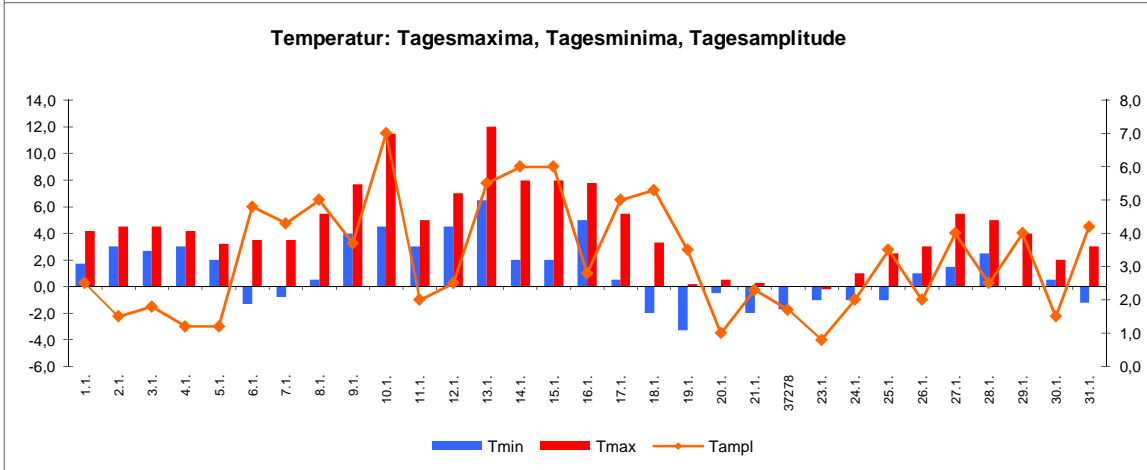
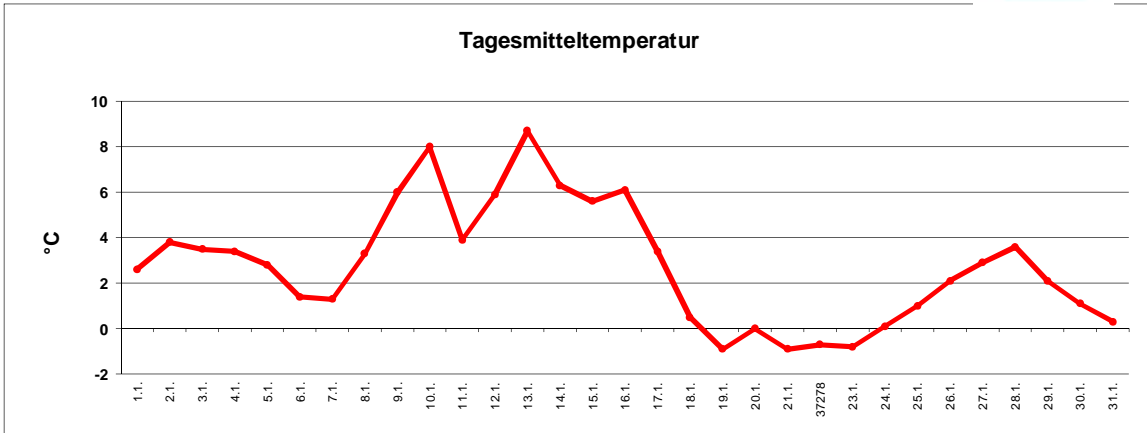


Wetter Januar 2015



Station Fienstedt 1
51°32' N 11°46' E Höhe: 138 m NN

	Temperatur	Temp. minim.	Temp. max.	Temp. Amplit.	Niederschlag	Luftdruck	Luftfeuchte	Bewölkung
Monatsmittel	2,8°C	1,1°C	4,4°C	3,3 grd	55,9mm	1010 hPa	79 %	74 %
Reihe 1999/2014	0,4°C	-1,8°C	2,4°C	4,2 grd	38,6 mm	1013 hPa	87%	70%
Frosttage (Tmin<0°):	10		Eistage (Tmax<0°):		1			
Sommertage (Tmax>25°C):	0		Heiße Tage (Tmax>30°C)		0			
Wärmster Tag:	8,7°C	13.1.	Kältester Tag:		-0,9°C	19.1.		
Höchste Temp.:	12,0°C	13.1.	Niedrigste Temp.:		-3,3°C	19.1.		



Dr. G. Villwock