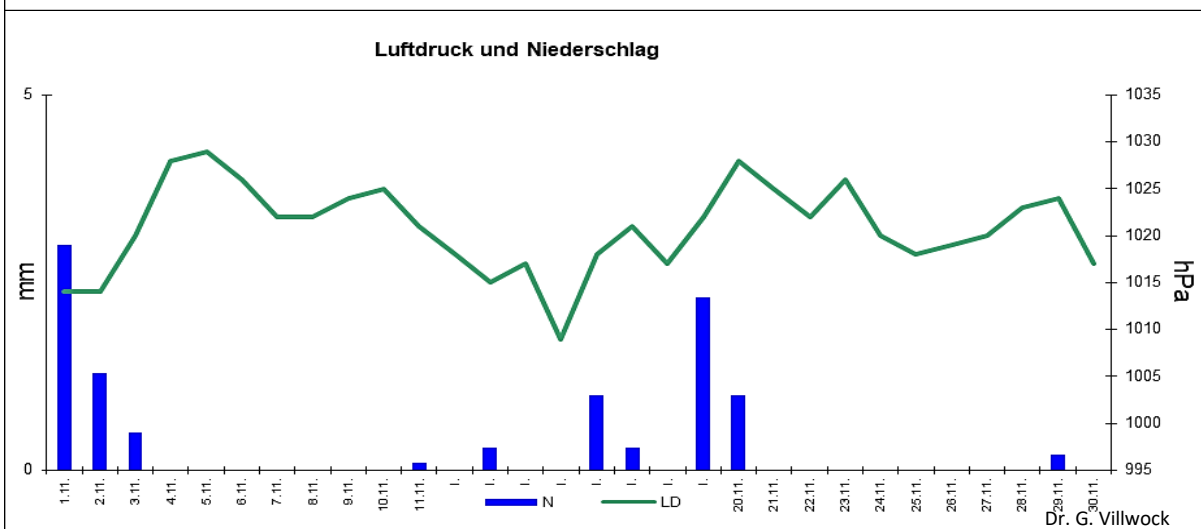
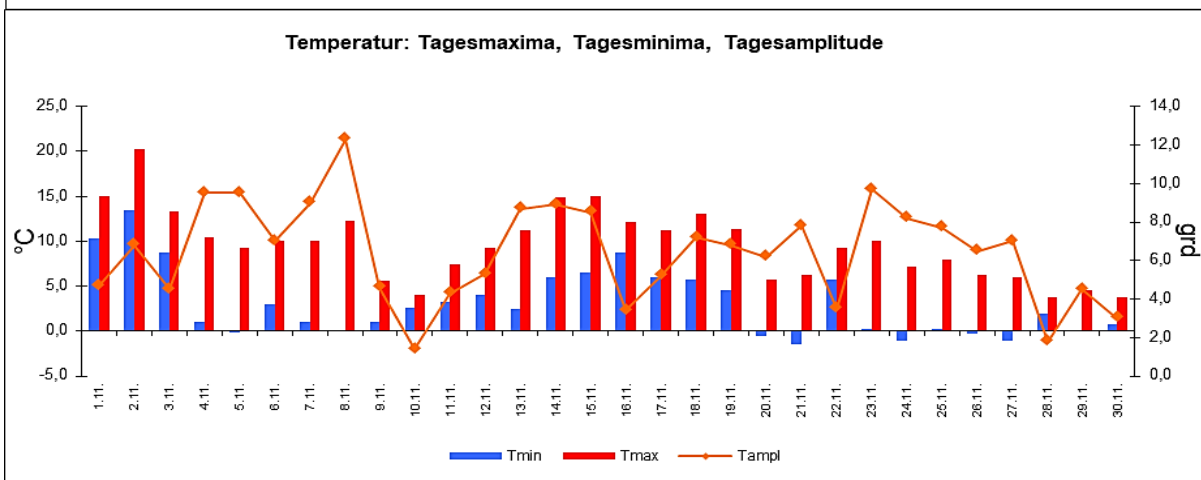
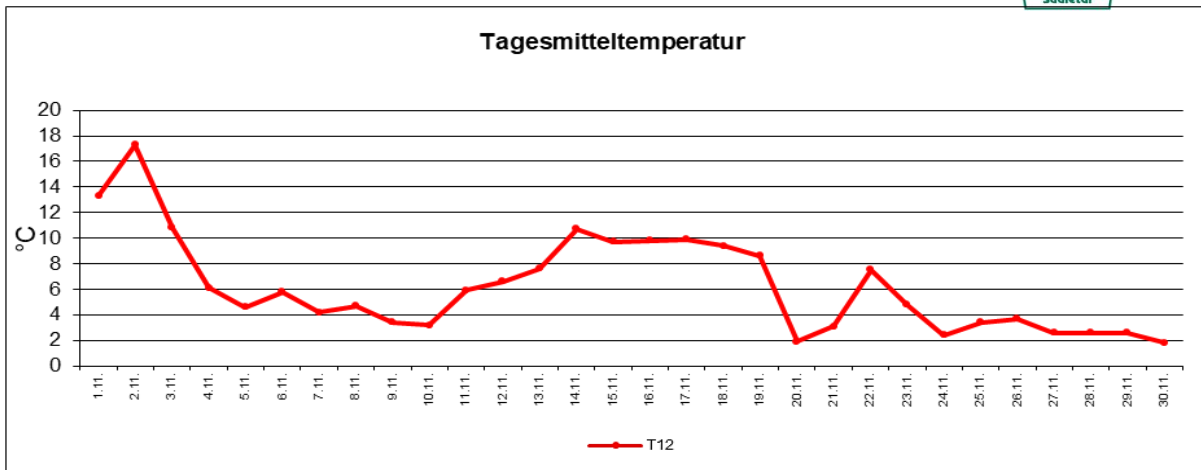


# Wetter November 2020



Station Fienstedt 1  
51°32' N 11°46' E Höhe: 138 m NN

	Temperatur	Temp. minim.	Temp. max.	Temp. Amplit.	Niederschlag	Luftdruck	Luftfeuchte	Bewölkung
Monatsmittel	6,3°C	3,1°C	9,6°C	6,5 grd	10,0 mm	1021 hPa	85 %	57 %
Reihe 1999/2019	5,1°C	2,7°C	7,6°C	4,8 grd	44,3 mm	1012 hPa	87%	69%
Frosttage (Tmin<0°):		6		Eistage (Tmax<0°):		0		
Sommertage (Tmax>25°C):		0		Heiße Tage (Tmax>30°C)		0		
Wärmster Tag:	17,3°C	2.11.	Kältester Tag:	1,8°C	30.11.			
Höchste Temp.:	20,3°C	2.11.	Niedrigste Temp.:	-1,5°C	21.11.			



Dr. G. Villwock