

## Wetter in Fienstedt 2019

Station Fienstedt 1 (G. Villwock)

Geogr. Breite: 51°32' N Geogr. Länge: 11°46' E Höhe: 138 m NN



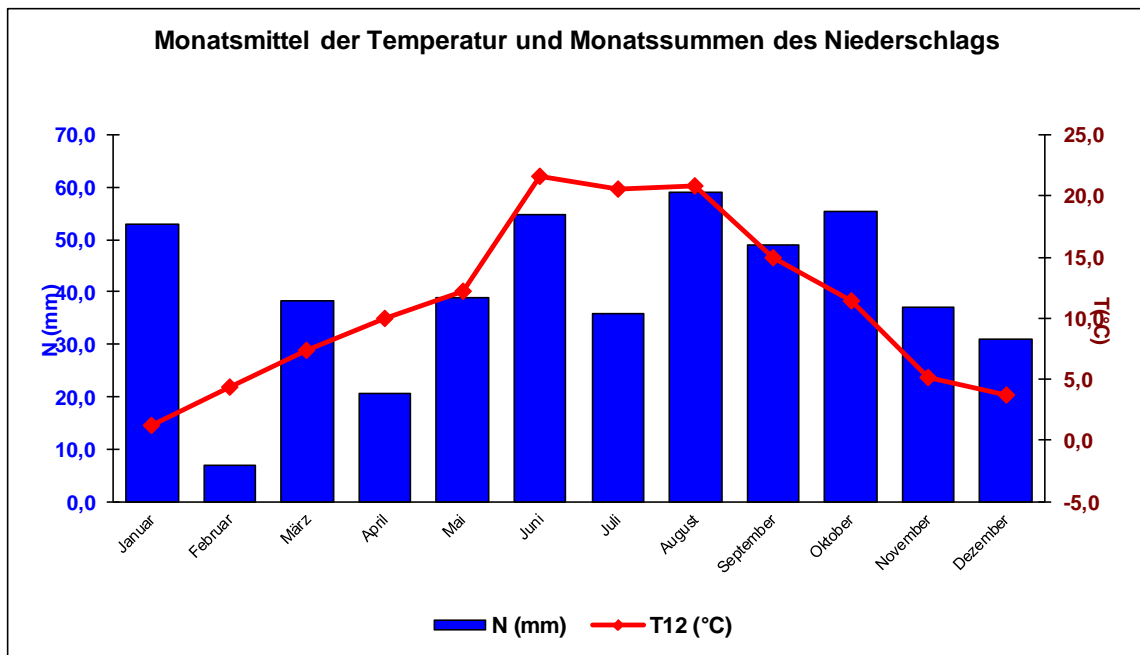
### TEMPERATUR

Jahresdurchschnitt:	11,1 °C	Wärmster Monat:	Juni m. 21,6°C
Wärmster Tag:	25.7. m. 29,1°C	Kältester Monat:	Januar m. 1,2°C
Kältester Tag:	23.1. m. -6,5°C	Höchste Temp.:	38,5°C (30.6., 26.7.)
Vegetationsperiode: (T <sub>Tag</sub> >5°C)	15.4. – 29.10. = 198 Tage	Niedrigste Temp.:	-9,8°C (21.1.)
		Frostfreie Zeit:	1.4. – 29.10. =212 Tage (Tag d. letzten Frostes bis Tag des ersten Frostes)

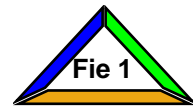


### NIEDERSCHLAG

Jahressumme:	479,7 mm	Feuchtester Monat:	August m. 59,0 mm
Tag m. höchster Niederschl.menge:	9.9. m. 31,5 mm	Trockenster Monat:	Februar m. 6,8 mm
		Gewittertage:	9
		Nebeltage:	12
		Tage m. Schneefall:	11



2019 war in der 21jährigen Messreihe das wärmste Jahr. Dabei waren 10 Monate überdurchschnittlich warm. Im ersten Halbjahr fielen nur 212 mm Niederschlag, die klimatische Wasserbilanz war bis zum September negativ. In der Jahressumme gehörte 2019 zu den 5 trockensten Jahren seit Messbeginn. Heitere bis klaren Tagen (30 %) überwogen gegenüber grauen Tagen ohne Sonne (23 %). 72 Sommer- und heiße Tage bedeuteten nach 2018 den höchsten Wert. Das beigefügte T-N-Diagramm ermöglicht den Vergleich mit den Vorjahren.



## Fienstedt 2019

### MONATSWERTE

Monat	T3	T4	T12	Tmin	Tmax	ΔT	δ-1	N	Max. N/Tag	Tage m. N	LD	Be-wölk.	RF
	(°C)	(°C)	(°C)	(°C)	(°C)	(grad)	(grad)	(mm)	(mm)	Anz.	(hPa)	[%]	[%]
Jan.	1,2	1,2	1,2	-0,9	3,4	4,3	1,3	52,8	11	18	1014	72	81
Febr.	4,4	4,2	4,4	0,2	9,3	9,1	3,0	6,8	2	7	1021	50	72
März	7,2	7,3	7,4	3,4	11,4	8,0	2,5	38,3	6	17	1017	68	73
April	9,9	10,0	10,0	4,4	15,5	11,1	3,8	20,5	6,5	7	1016	36	63
Mai	12,6	12,3	12,2	6,7	17,5	10,8	3,5	39,0	13,5	14	1015	57	65
Juni	22,6	21,9	21,6	13,6	29,0	15,4	5,3	54,8	22,5	10	1015	33	56
Juli	21,3	20,9	20,6	14,5	27,2	12,7	4,1	35,9	17,5	11	1014	54	56
Aug.	21,1	20,6	20,8	14,1	28,0	13,9	4,7	59,0	20	13	1014	48	58
Sept.	14,8	14,8	14,9	10,1	20,2	10,1	3,4	49,0	31,5	12	1017	56	66
Okt.	11,3	11,4	11,4	7,7	15,5	7,9	2,4	55,5	12,2	13	1015	57	77
Nov.	5,3	5,2	5,2	2,5	8,2	5,7	1,8	37,0	8	17	1009	70	85
Dez.	3,8	3,8	3,7	0,7	6,5	5,8	1,9	31,1	4,5	14	1014	68	76
<i>Jahr 2019</i>													
Jahr	11,3	11,1	11,1	6,4	16,0	9,6	3,1	479,7		153	1015	56	69
<i>Mittelwert 1999-2018</i>													
Jahr	9,8	9,7	9,7	5,9	13,7	7,9	2,6	557,1		140	1013	60	75

Erläuterungen

T3, T4, T12: Monatsmitteltemperaturen ermittelt aus Tagesmitteltemperaturen m. 3, 4 bzw. 12 Messterminen

Tmin / Tmax: Monatsmittel der täglichen Minimum- bzw. Maximumtemperaturen

ΔT: Monatsmittel der täglichen Temperaturamplitude; δ-1: Monatsmittel der täglichen Standardabweichung der Temperatur

N: Niederschlagssumme; Max. N/Tag: Maximale Tagessumme des Niederschlags

LD: Luftdruck; RF: Relative Luftfeuchte

Monat	Eis-tage	Frost-tage	Som-mer-tage	Kalte Tage	Heiße Tage	Kälte-sum-me	Wärm-ster Tag	Kälte-ster Tag	Max. Temp.	Min. Temp.
	Anzahl					(grad)	(°C)	(°C)	(°C)	(°C)
Januar	6	10	0	0	0	33	6,6	-6,5	9	-9,8
Februar	0	14	0	0	0	0	9,2	-0,3	17	-4
März	0	1	0	0	0	0	11,5	3,6	18,5	-0,2
April	0	2	1	0	0	0	17,7	2,0	25	-1,3
Mai	0	0	0	0	0	0	18,7	5,6	24,7	0,8
Juni	0	0	14	0	12	0	28,2	16,0	38,5	7,5
Juli	0	0	15	0	7	0	29,1	15,0	38,5	8,5
August	0	0	10	0	10	0	26,4	16,0	34,2	7,7
September	0	0	3	0	0	0	20,2	10,8	27,5	4
Oktober	0	1	0	0	0	0,1	18,5	-0,1	24	-2,3
November	0	6	0	0	0	0	12,2	1,2	17,7	-3,5
Dezember	0	12	0	0	0	2,3	8,8	-1,8	12,5	-5,8
<b>Summe</b>	12	59	58	0	40	111,4				

Erläuterungen

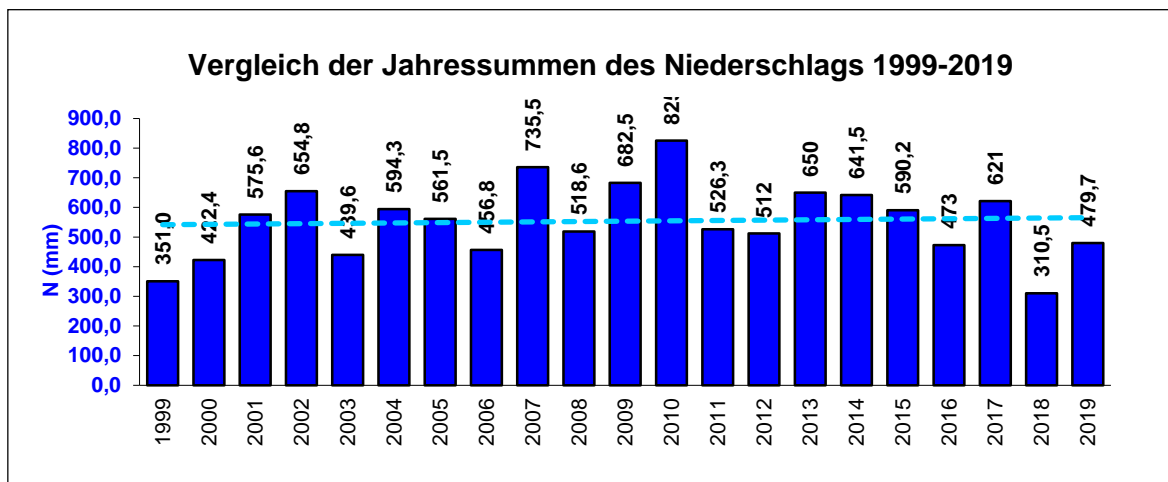
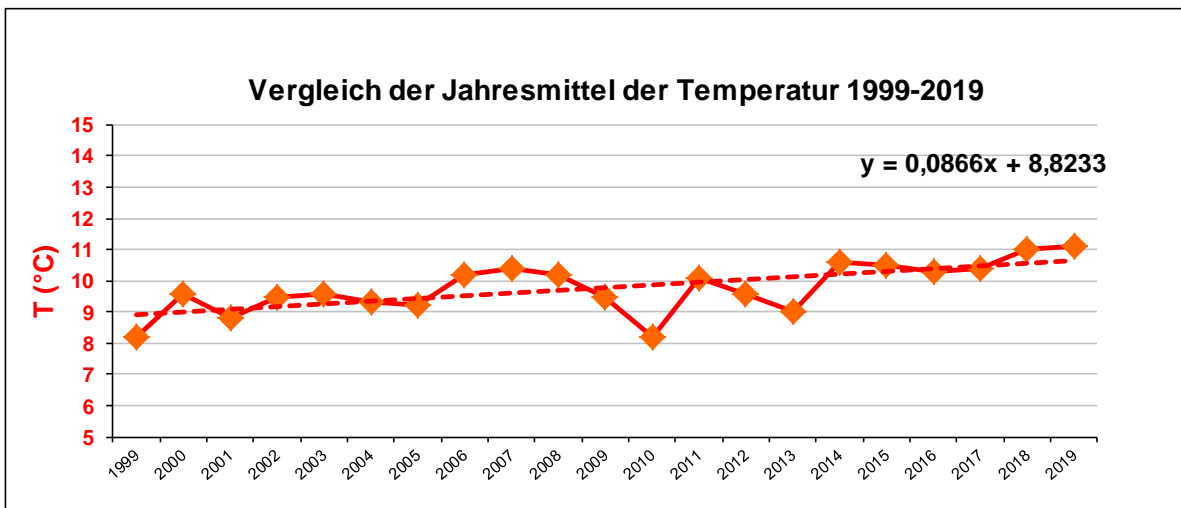
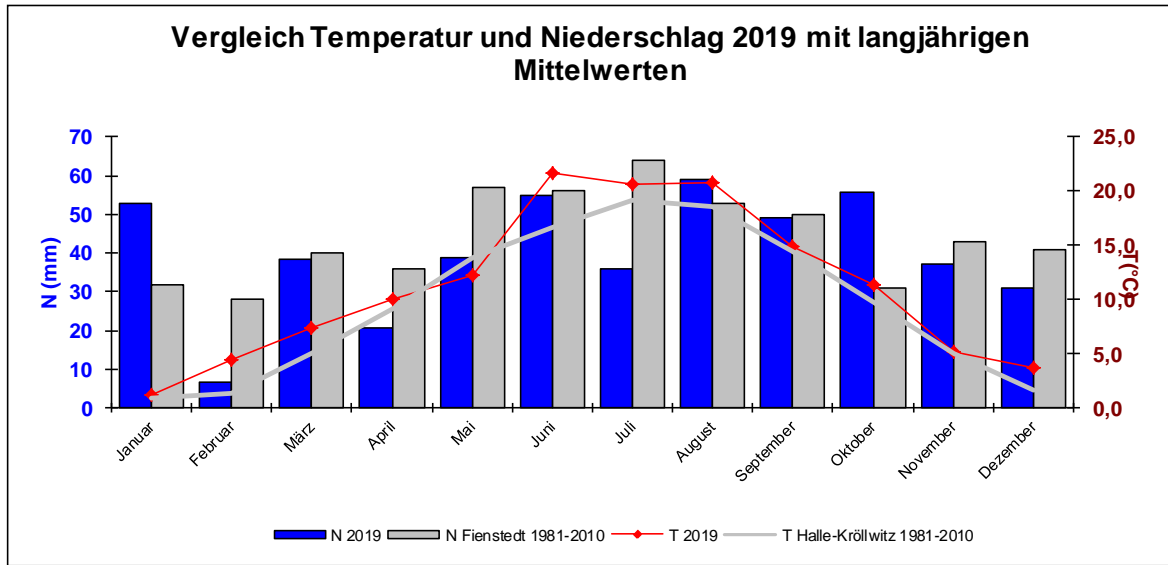
Frosttage: Tmin<0°C; Eistage: Tmax<0°C; Kalte Tage: Tmax<=10°C;

Sommertage: Tmax>=25°C; Heiße Tage: Tmax>=30°C (od. Tmittel>=25°C);

Kältesumme: Summe aller negativen Tagesmittel

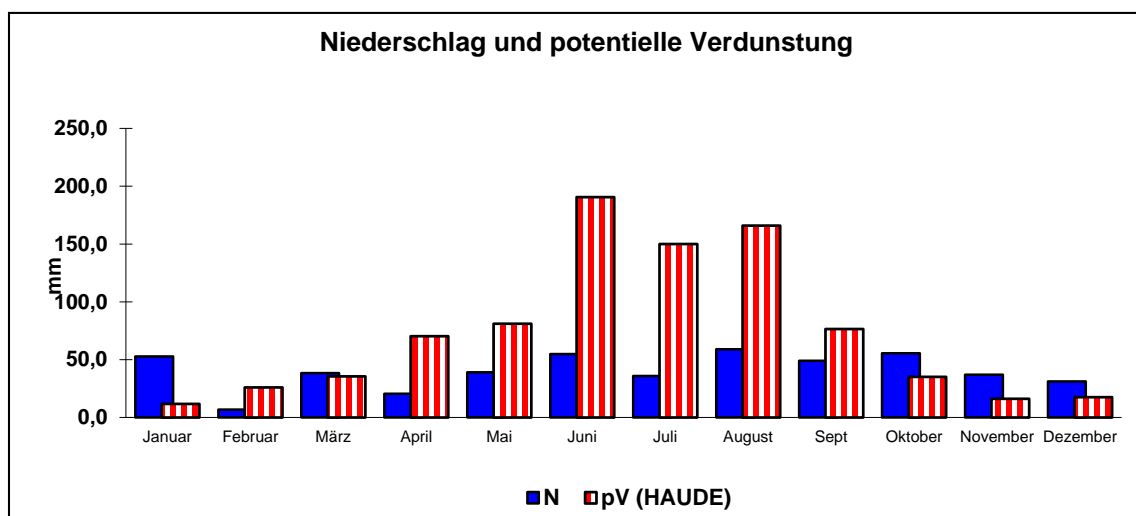
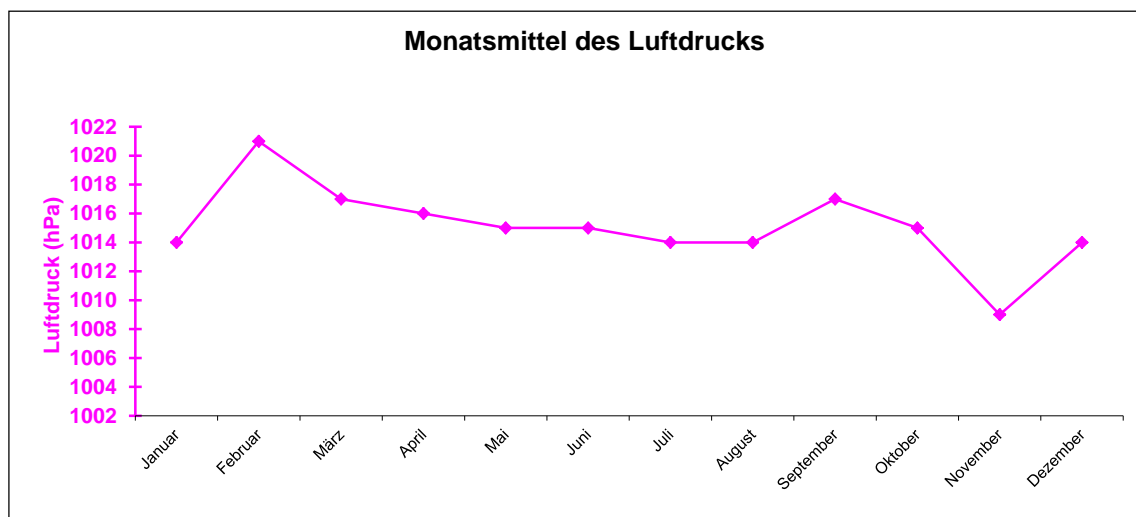
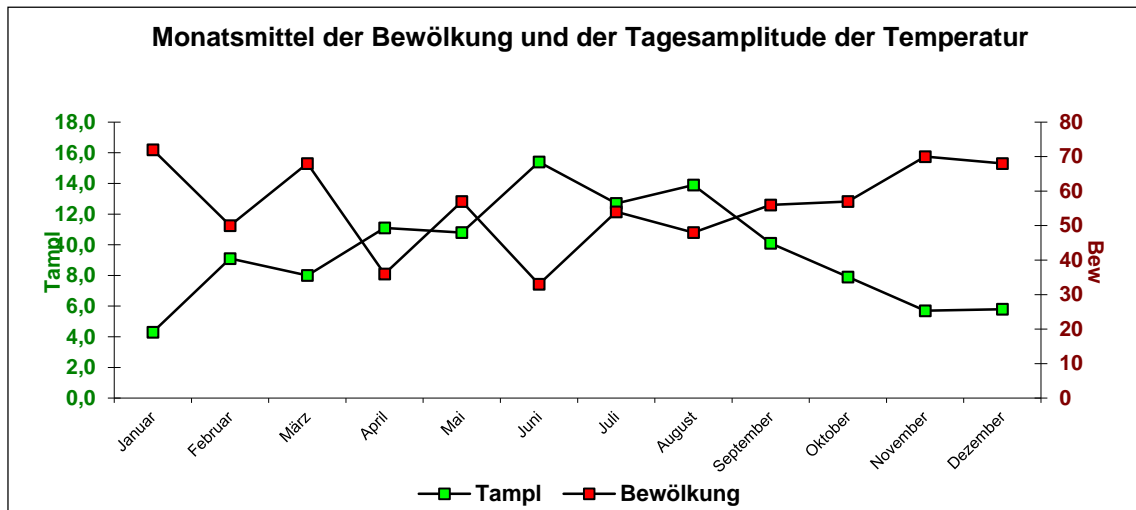
# Fienstedt 2019

## VERGLEICHE



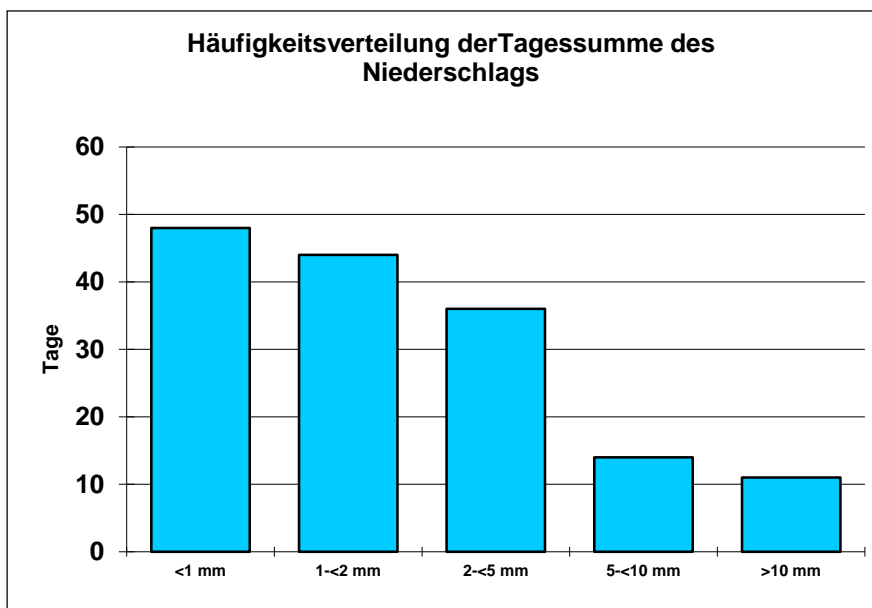
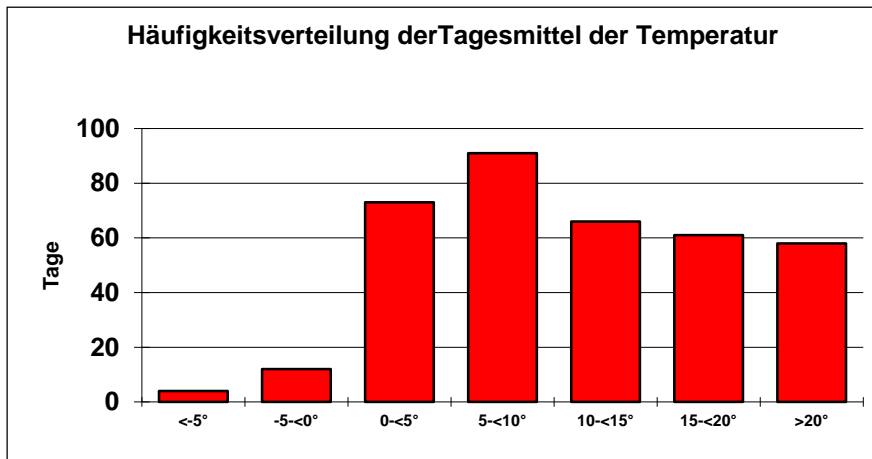
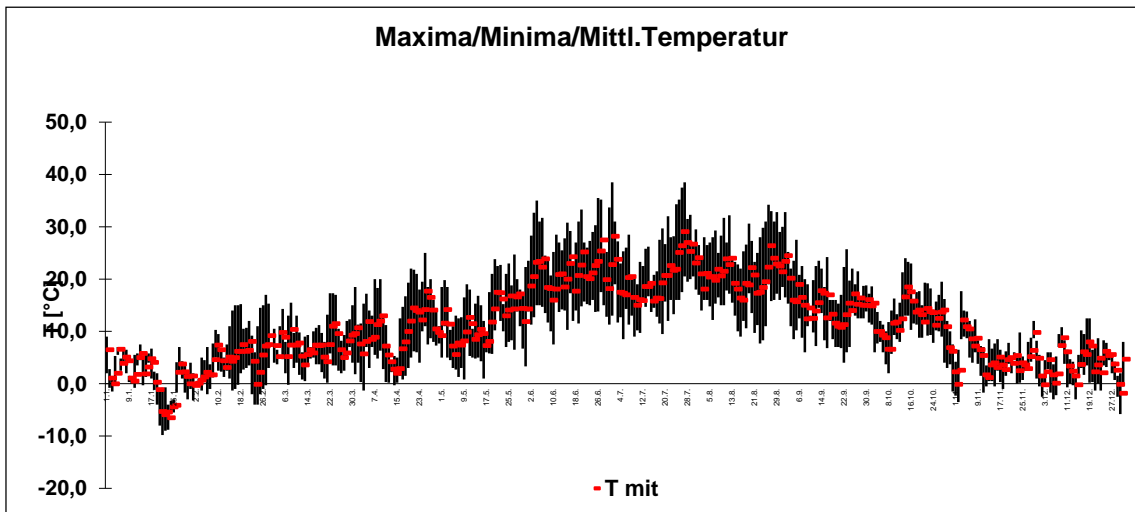
# Fienstedt 2019

## JAHRESGÄNGE



Reelle Evapotranspiration (nach TURC): 398,1 mm (= 83 % des Jahresniederschlags)

# Fienstedt 2019



### Vergleich der Jahresmittel 1999-2019

