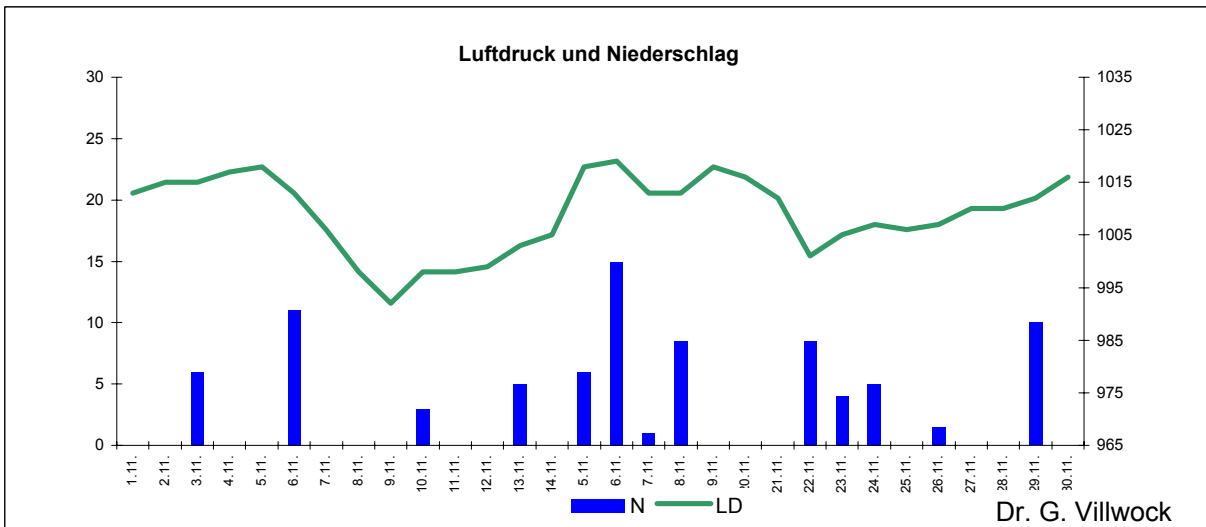
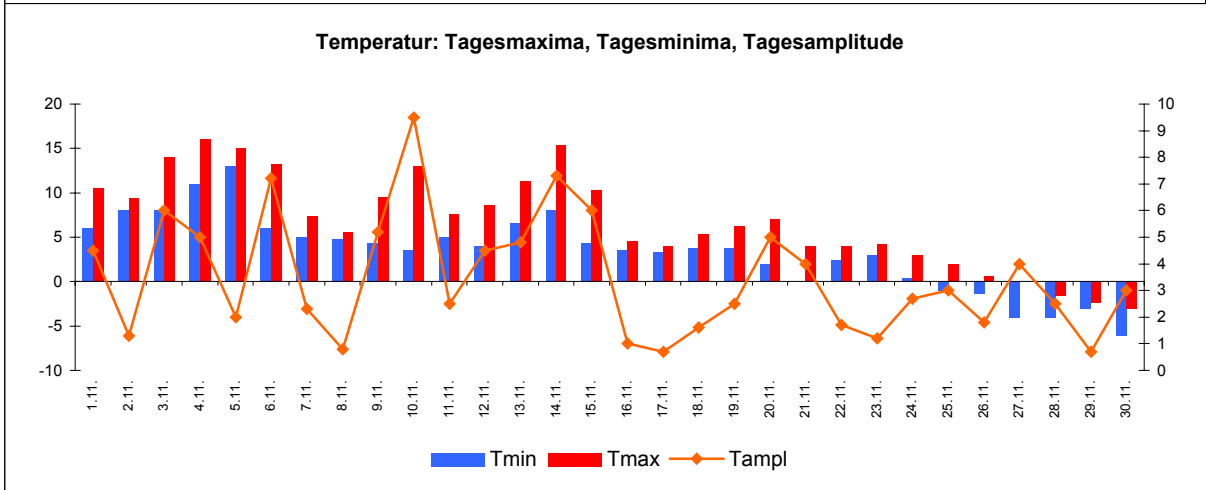
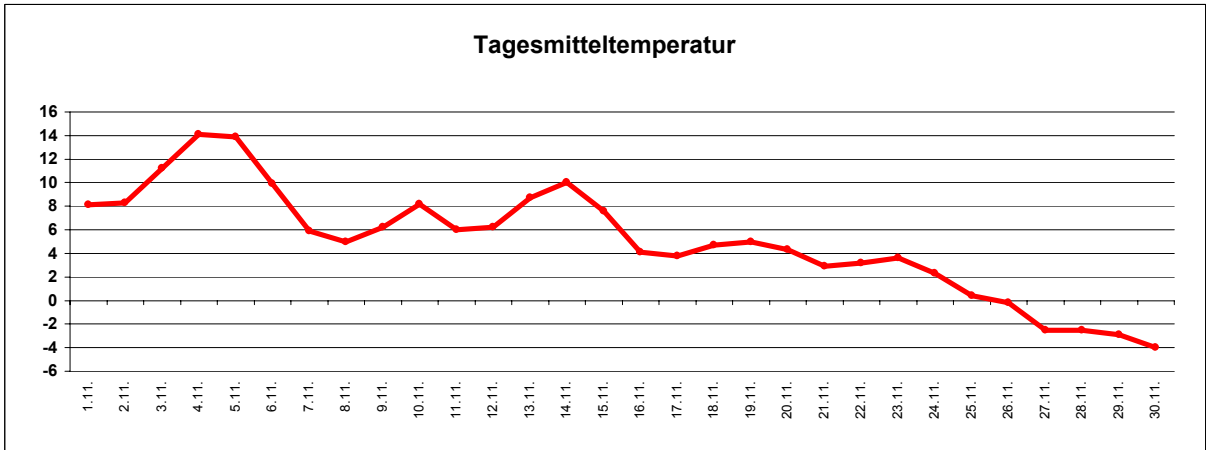


Wetter November 2010



Station Fienstedt 1
51°32' N 11°46' E Höhe: 138 m NN

	Temperatur	Temp. minim.	Temp. max.	Temp. Amplit.	Niederschlag	Luftdruck	Luftfeuchte	Bewölkung
Monatsmittel	5,1°C	3,3°C	6,8°C	3,5 grd	84,5 mm	1009 hPa	89 %	81 %
Reihe 1999/2009	5,0°C	2,7°C	7,3°C	4,7 grd	48,6 mm	1011 hPa	89%	70%
Frosttage (Tmin<0°):	3		Eistage (Tmax<0°):	3				
Sommertage (Tmax>25°C):	0		Heiße Tage (Tmax>30°C)	0				
Wärmster Tag:	14,1°C	4.11	Kältester Tag:	-4,0°C	30.11			
Höchste Temp.:	16,0°C	4.11	Niedrigste Temp.:	-6,0°C	30.11			



Dr. G. Villwock