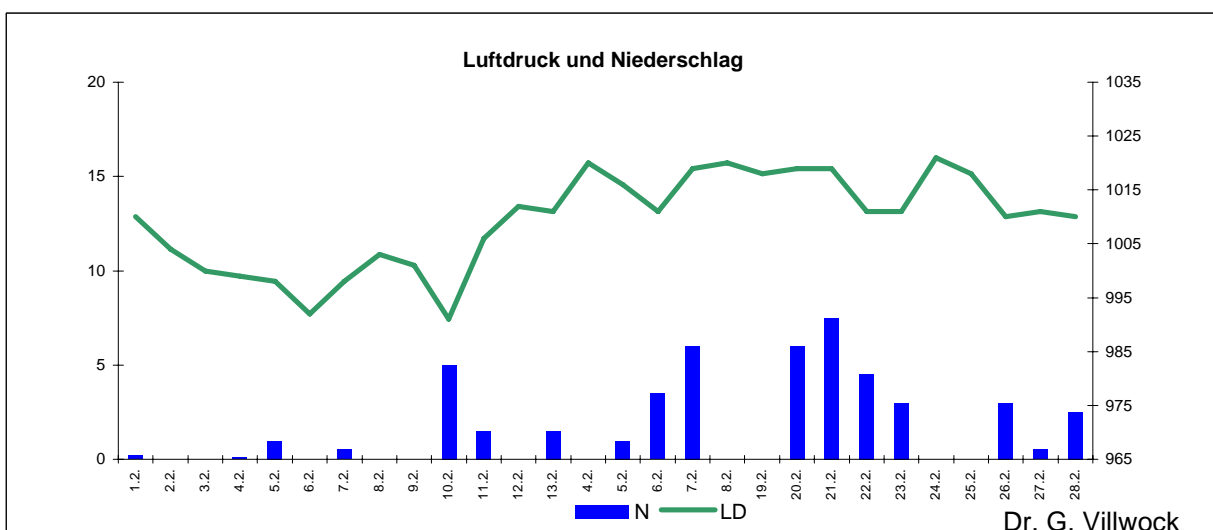
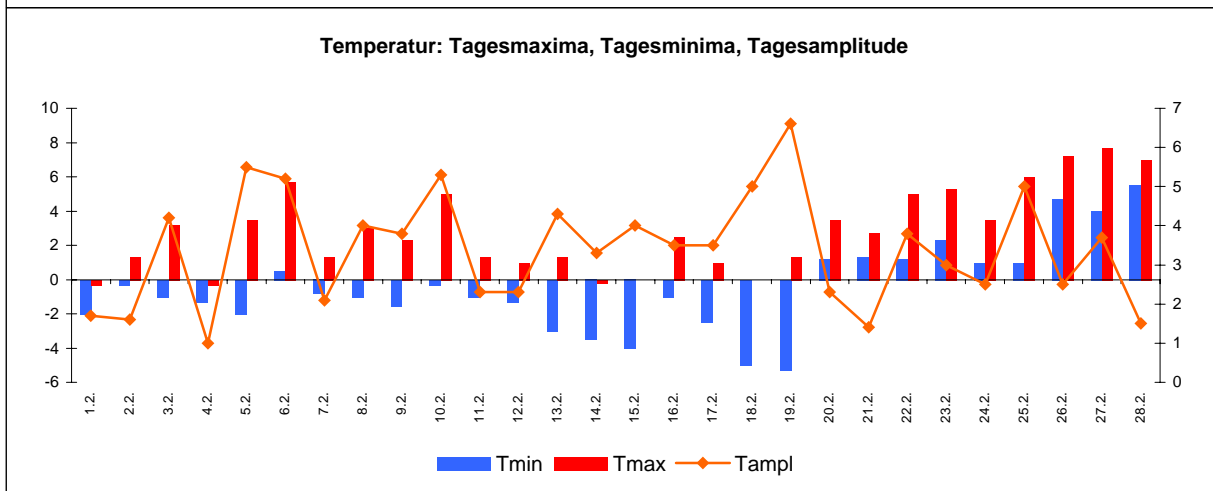
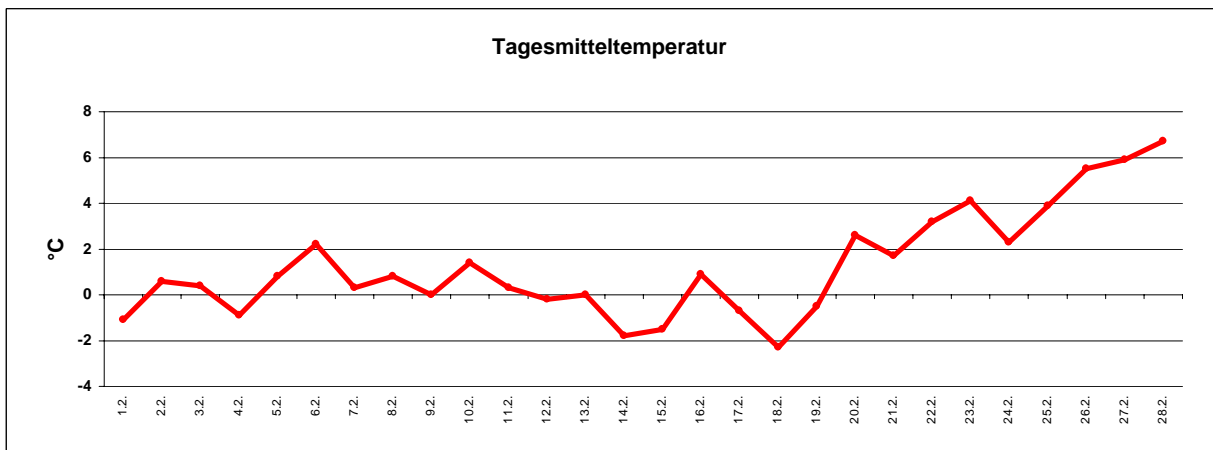


Wetter Februar 2009



Station Fienstedt 1
51°32' N 11°46' E Höhe: 138 m NN

	Temperatur	Temp. minim.	Temp. max.	Temp. Amplit.	Niederschlag	Luftdruck	Luftfeuchte	Bewölkung
Monatsmittel	1,2°C	-0,5°C	2,9°C	3,4 grad	47,3 mm	1009 hPa	88 %	79 %
Reihe 1999/2008	1,7°C	-0,8°C	4,3°C	3,4 grad	30,4 mm	1011 hPa	83%	65%
Frosttage (Tmin<0°):	15		Eistage (Tmax<0°):		3			
Sommertage (Tmax>25°C):	0		Heiße Tage (Tmax>30°C):		0			
Wärmster Tag:	6,7°C	28.2.	Kältester Tag:		-2,3°C	18.2.		
Höchste Temp.:	7,7°C	27.2.	Niedrigste Temp.:		-5,3°C	19.2.		



Dr. G. Villwock