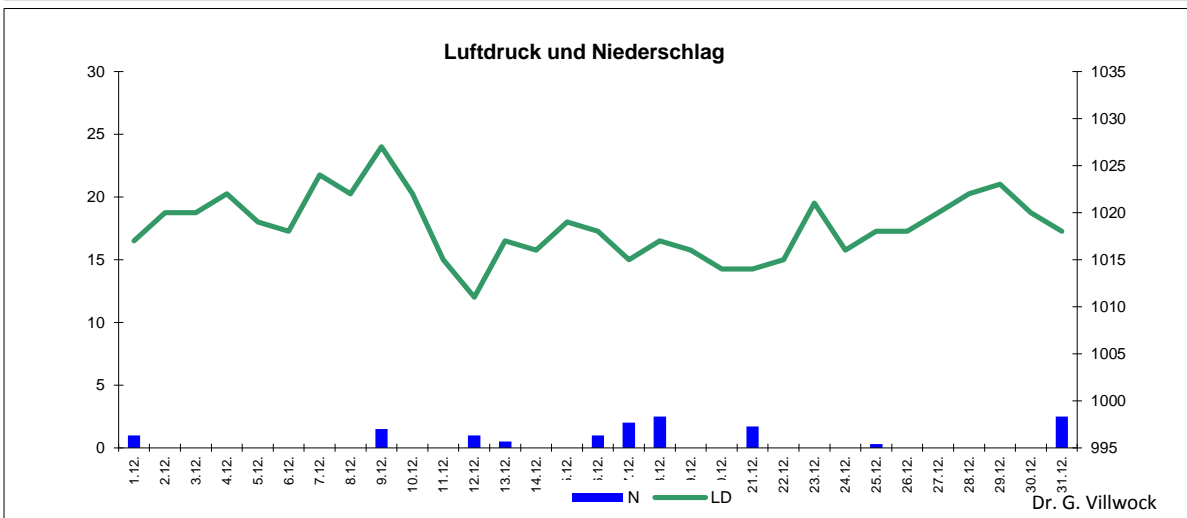
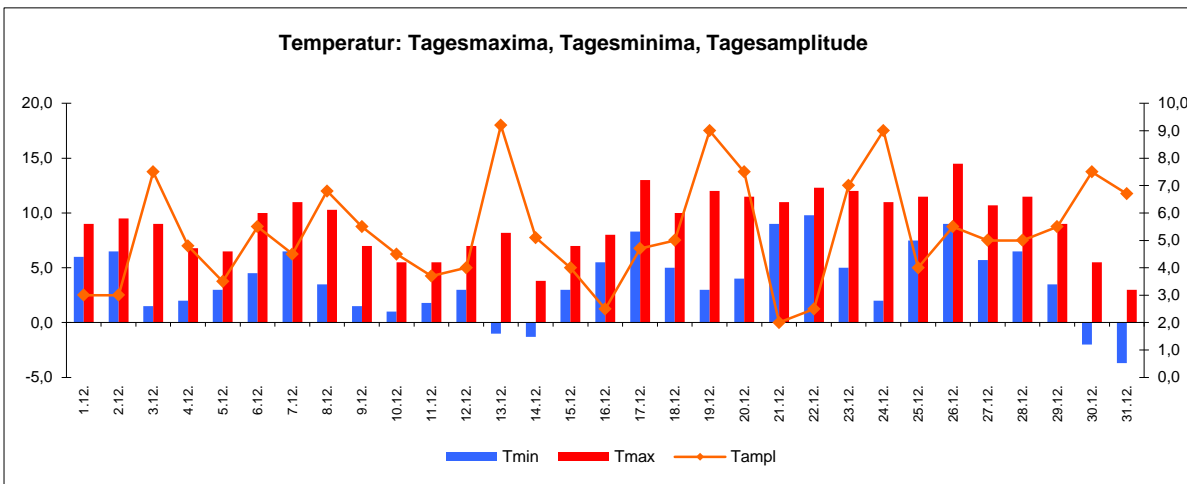
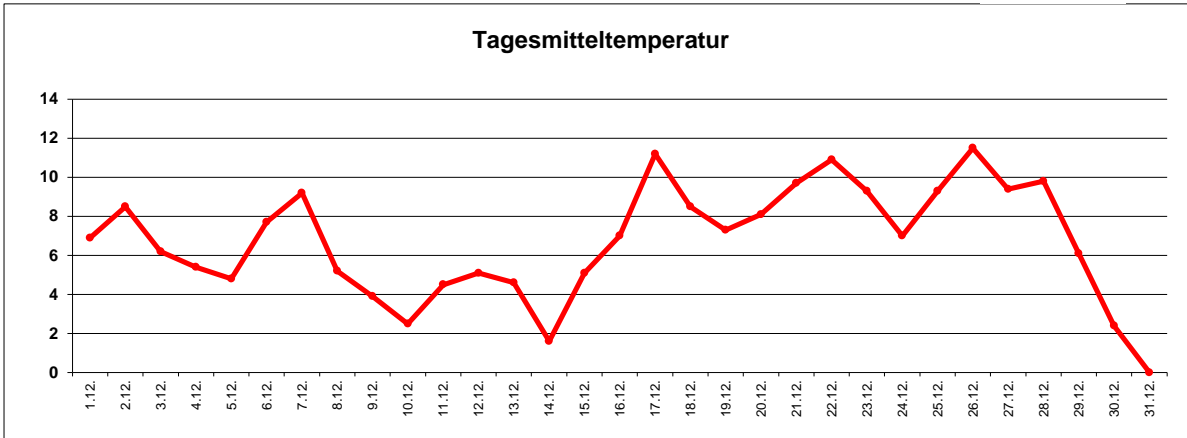


Wetter Dezember 2015



Station Fienstedt 1
51°32' N 11°46' E Höhe: 138 m NN

	Temperatur	Temp. minim.	Temp. max.	Temp. Amplit.	Niederschlag	Luftdruck	Luftfeuchte	Bewölkung
Monatsmittel	6,7°C	3,9°C	9,1°C	5,3 grd	14,0 mm	1019 hPa	84 %	64 %
Reihe 1999/2014	1,3°C	-0,7°C	3,1°C	3,8 grd	43,8 mm	1012 hPa	88 %	71 %
Frosttage (Tmin<0°):		4		Eistage (Tmax<0°):		0		Kalte Tage (Tmax<-10°C): 0
Sommertage (Tmax>25°C):		0		Heiße Tage (Tmax>30°C):		0		
Wärmster Tag:	11,5°C	26.12.	Kältester Tag:	0,0°C	31.12.			
Höchste Temp.:	14,5°C	26.12.	Niedrigste Temp.:	-3,7°C	31.12.			



Dr. G. Villwock